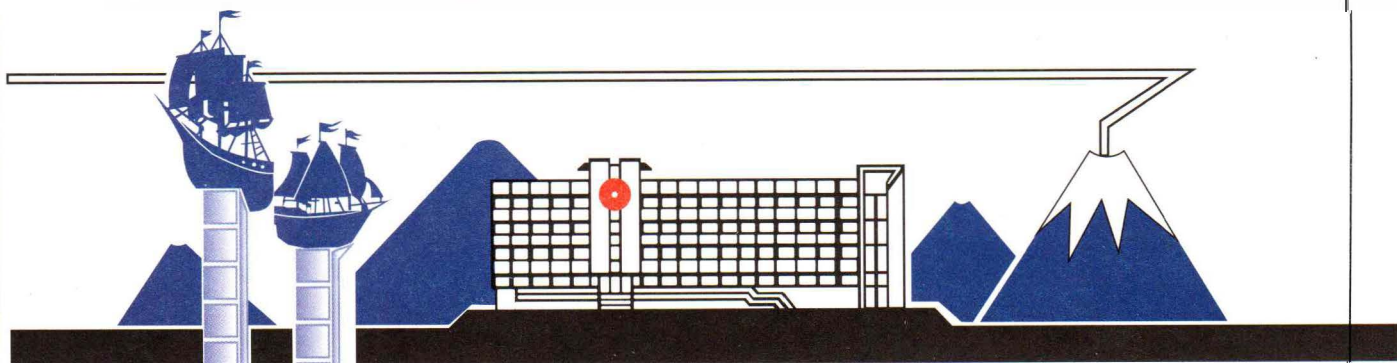


ООО "КАМЧАТСПЕЦПРОЕКТ"

Общество с ограниченной ответственностью "Камчатспецпроект", ИНН 4101160470 г.
Петропавловск-Камчатский, ул. Бохняка, 16, тел. 8-914-622-25-27 Email ooo_ksp13@mail.ru
Свидетельство № И-052-004101160470-0110, выданное 01 апреля 2022г.
Ассоциация инженеров изыскателей «Портал изыскателей» (СРО-И-052-22092021)



Заказчик: Администрация
Быстринского муниципального района

Техническое заключение о состоянии строительных
несущих и ограждающих конструкций многоквартирного
жилого дома, расположенного по адресу:
Камчатский край, Быстринский район, с. Эссо,
ул. 50 лет Октября, дом 13

7280-Т3

г. Петропавловск-Камчатский

2022 г

ООО "Камчатспецпроект"

Заказчик: Администрация
Быстринского муниципального района

Техническое заключение о состоянии строительных
несущих и ограждающих конструкций многоквартирного
жилого дома, расположенного по адресу:
Камчатский край, Быстринский район, с. Эссо,
ул. 50 лет Октября, дом 13

7280-Т3



Л.А. Собельман

г. Петропавловск-Камчатский
2022 г.

Содержание ТЗ

Лист	Наименование	Примечание
1	Содержание ТЗ	
2	Введение.	
3	Термины и определения. Общие положения. Нормативные ссылки.	
4	Оценка технического состояния жилого здания	
5	Общие правила проведения освидетельствования технического состояния жилого здания	
6...11	Результаты обследования	
12	Заключение по оценке технического состояния жилого многоквартирного дома	
13	Сведения о техническом состоянии несущих строительных конструкций	
14	План фундаментов	
15	План на отм.0.000. Фасад 4	
16	Фасады 1,2,3.	
17	Схема расположения балок. Разрез 1-1.	
18	Схема расположения стропил	
19...22	Фиксация дефектов несущих строительных конструкций жилого многоквартирного дома.(Фундаменты)	
23...26	Фиксация дефектов несущих строительных конструкций жилого многоквартирного дома.(Стены)	
27	Заключение.	
28	Перечень основных единичных конструкций жилого дома	
29	Критерии оценки технического состояния единичных конструкций фундаментов бутобетона (Ф-Км)	
30	Критерии оценки технического состояния единичных конструкций несущих стен из древесины (С-Д, С-СМ)	
31	Критерии оценки технического состояния единичных конструкций балок и стропил из древесины (Б-Д, СТР-Д)	
32	Вложенные таблицы технического состояния единичных конструкций Критерии оценки технического состояния единичных конструкций фундаментов бутобетона (Ф-Км)	
33	Фото №1...5	
34	Фото №6, 7	
35	Фото №8...10	
36	Фото №11...13	
37...39	Свидетельство о допуске к определённому виду или видам работ , которые оказывают влияние на безопасность объектов капитального строительства	

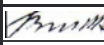
7280 - ТЗ													
Техническое заключение о состоянии строительных несущих и ограждающих конструкций многоквартирного жилого дома , расположенного по адресу: Камчатский край, Быстринский район, с. Эссо, ул. 50 лет Октября, дом 13													
Изм.	К.уч.	Лист	№ инв	Подпись	Дата								
<table border="1" style="width: 100%; border-collapse: collapse;"> <tr> <td style="width: 60%;"></td> <td style="width: 10%;">Стадия</td> <td style="width: 10%;">Лист</td> <td style="width: 20%;">Листов</td> </tr> <tr> <td style="text-align: center;">Содержание ТЗ</td> <td style="text-align: center;">ТЗ</td> <td style="text-align: center;">1</td> <td style="text-align: center;">39</td> </tr> </table>							Стадия	Лист	Листов	Содержание ТЗ	ТЗ	1	39
	Стадия	Лист	Листов										
Содержание ТЗ	ТЗ	1	39										
<table border="1" style="width: 100%; border-collapse: collapse;"> <tr> <td style="width: 60%;">Исполн. Жук</td> <td style="width: 10%;"></td> <td style="width: 10%;"></td> <td style="width: 20%; text-align: center;">05.22</td> </tr> <tr> <td colspan="3" style="text-align: center;">Содержание ТЗ</td> <td style="text-align: center;">"Камчатспецпроект"</td> </tr> </table>						Исполн. Жук			05.22	Содержание ТЗ			"Камчатспецпроект"
Исполн. Жук			05.22										
Содержание ТЗ			"Камчатспецпроект"										

1. Введение .

Настоящее техническое заключение о состоянии строительных несущих и ограждающих конструкций многоквартирного жилого дома , расположенного по адресу : Камчатский край, Быстринский район, с. Эссо, ул. 50 лет Октября , дом 13. разработано на основании "СП454. 1325800.2019. Свод правил. Здания жилые многоквартирные . Правила оценки аварийного и ограниченно -работоспособного технического состояния . (утв. и введён в действие Приказом Минстроя России от 24.12.2019 №853/пр). Настоящий свод правил разработан в целях обеспечения требований Федерального закона от 30 декабря 2009 г. №384-ФЗ "Технический регламент о безопасности зданий и сооружений" и с учётом требований Федеральных законов от 29декабря 2004 г. №190-ФЗ " Градостроительный кодекс Российской Федерации ", от 27 декабря 2002 г. №184-ФЗ" О техническом регулировании" а также постановление Правительства Российской Федерации от 28 января 2006 года №47 " Об утверждении Положения о признании помещения жилым помещением , жилого помещения непригодным для проживания , многоквартирного дома аварийным и подлежащим сносу или реконструкции, садового дома жилым домом и жилого дома садовым домом "

2. Нормативные ссылки

- 1.ГОСТ 12.4.026-2015 Система стандартов безопасности труда . Цвета сигнальные , знаки безопасности и разметка сигнальная . Назначения и правила применения Общие технические требования и характеристики . Методы испытания.
- 2.ГОСТ 31937-2011 Здания и сооружения. Правила обследования и мониторинга технического состояния .
- 3.ГОСТ 34081-2017 Здания и сооружения . Определение параметров основного типа собственных колебаний
- 4.ГОСТ Р 56194-2014 Услуги жилищно-коммунального хозяйства и управления многоквартирными домами . Услуги проведения технических осмотров многоквартирных домов и определение на их основе плана работ . Общие требования .
- 5 .СП 329.1325800.2017 Здания и сооружения . Правила обследования после пожара

						7280 - Т3			
						Техническое заключение о состоянии строительных несущих и ограждающих конструкций многоквартирного жилого дома , расположенного по адресу : Камчатский край, Быстринский район, с. Эссо, ул. 50 лет Октября , дом 13			
Изм.	К.уч.	Лист	Но ине	Подпись	Дата				
							Стадия	Лист	Листов
							Т3	2	
Исполн.	Жук				05.22	Введение .		"Камчатспецпроект"	
						Нормативные ссылки .			

3. Термины и определения

3.1 Дефект-каждое отдельное несоответствие продукции установленным требованиям. (ГОСТ15467-79, пункт 38)

3.2 Единичная конструкция: Несущая строительная конструкция (часть конструкции), являющаяся повторяющимся элементом в совокупности всех несущих строительных конструкций одного типа.

3.3 Несущие конструкции (элементы): Конструкции, воспринимающие постоянную и временную нагрузку, в том числе нагрузку от других частей зданий. (ГОСТ30247.1-94, пункт 3.1)

3.4 Помещение : Пространство внутри здания, имеющее определённое функциональное назначение и ограниченное строительными конструкциями или условными границами. (ГОСТ 58033-2017, пункт 4.1.1)

3.5 Потери целостности: Снижение несущей способности и/или устойчивости единичной конструкции в результате нарушения формы или физических свойств материала изготовления (разрушение, образование сквозных трещин с разделением, на две части и более, био-и огнепожаротушение и т.д.)

3.6 Простенок: Часть стены, ограниченная центральными осевыми линиями смежных оконных или дверных проёмов.

4. Общие положения.

4.1 Оценка технического состояния жилого дома осуществлялась путём осмотра доступных несущих строительных конструкций здания на основании СП454. 1325800.2019.

4.2 Аварийное состояние жилого дома наступает в результате:

- разрушения части здания;
- разрушения отдельных конструкций или их частей;
- повреждения части здания в результате деформации, перемещений либо потери устойчивости несущих строительных конструкций, в том числе отклонений от вертикальности;
- деформации недопустимой величины несущих строительных конструкций.

4.7 Аварийную категорию технического состояния жилого дома определили по результатам осмотра в соответствии с 5.1.2, 5.1.5 СП454. 1325800.2019.

4.8 Ограниченно-работоспособную категорию технического состояния жилого дома определили по результатам осмотра в соответствии с 5.1.6, 5.1.7 СП454. 1325800.2019.

4.11 По результатам осмотра несущих строительных конструкций жилого дома заполнена форма технического заключения по оценке технического состояния жилого многоквартирного дома в соответствии с СП454. 1325800.2019 (приложение А)

						7280 - Т3		
						Техническое заключение о состоянии строительных несущих и ограждающих конструкций многоквартирного жилого дома, расположенного по адресу: Камчатский край, Быстринский район, с. Эссо, ул. 50 лет Октября, дом 13		
Изм.	К.уч.	Лист	№ инв	Подпись	Дата			
						Стадия	Лист	Листов
						Т3	3	
Исполн.	Жук			<i>Жук</i>	05.22	Термины и определения. Общие положения.		"Камчатспецпроект"

5. Оценка технического состояния жилых зданий

5.1 Методика оценки технического состояния несущих строительных конструкций жилого здания в целом

5.1.1 Оценку технического состояния отдельных несущих строительных конструкций осуществляют путём сопоставления фактических значений параметров, определённых в ходе осмотра, с критериями, приведёнными в таблицах 5.2-5.26 СП454. 1325800.2019. Результатом оценки является выявление или невыявление аварийную и ограниченно-работоспособной категории её технического состояния.

5.1.2 Несущую строительную конструкцию относят к аварийной категории технического состояния, если хотя бы одно из значений оцениваемых параметров соответствует критерию аварийности.

5.1.3 Несущую строительную конструкцию относят к ограниченно-работоспособной категории её технического состояния, если хотя бы одно из значений оцениваемых параметров соответствует критерию ограниченно-работоспособной категории в соответствии с таблицами

5.2-5.26 СП454. 1325800.2019.

5.1.5 Жилое здание относят к аварийной категории технического состояния, если выявлено более 5% несущих строительных конструкций хотя бы одного типа (за исключением конструкций, указанных в 4.4-4.6) от общего количества несущих конструкций данного типа, но не менее трёх, соответствующих аварийной категории технического состояния. СП454. 1325800.2019.

5.1.7 Жилое здание относят к аварийной категории, если выявлено два типа и более несущих строительных конструкций (за исключением конструкций, указанных в 4.4-4.6) с числом аварийных несущих конструкций более 3% общего количества конструкций в каждом, но не менее трёх суммарно. СП454. 1325800.2019.

5.1.8 Жилое здание относят к ограниченно-работоспособной категории, если оно не отнесено к аварийной категории, но более 5% несущих строительных конструкций от общего количества несущих строительных конструкций отнесены к ограниченно-работоспособной и аварийной категориям в соответствии с СП454. 1325800.2019.

						7280 - ТЗ		
						Техническое заключение о состоянии строительных несущих и ограждающих конструкций многоквартирного жилого дома, расположенного по адресу: Камчатский край, Быстринский район, с. Эссо, ул. 50 лет Октября, дом 13		
Изм.	К.уч.	Лист	№ инв	Подпись	Дата			
						Стадия	Лист	Листов
						ТЗ	4	
Исполн.	Жук			<i>Жук</i>	05.22	Оценка технического состояния жилого здания		"Камчатспецпроект"

5.2 Общие правила проведения освидетельствования технического состояния жилого здания

5.2.1 При освидетельствовании технического состояния жилого здания по адресу:
Камчатский край, Быстринский район, с. Эссо, ул. 50 лет лет Октября, дом 13

5.2.2 Выявлены следующие сведения:

- год постройки: 1965 г.
- место расположения здания: Камчатский край, Быстринский район, с. Эссо,
- фотографии фасадов см. листы см. листы 33...36
- фотографии дефектных участков см. листы 33...36
- результаты предыдущих технических заключений - отсутствуют
- данные бюро технической инвентаризации (БТИ схемы поэтажных планов), конструктивные элементы зданий, сведения о переоборудовании и перепланировках - отсутствуют
- конструктивная схема здания - стены из бруса
- технико-экономические показатели здания:

Общее количество этажей: 1

Общее количество квартир: 5

Однокомнатных квартир 2

Двухкомнатных квартир 1

Трёхкомнатных квартир 2

Общая площадь дома: 219,1 м²

Площадь жилых помещений: 111,3 м²

Площадь нежилых помещений: 107,8 м²

Технико-экономические показатели квартир

Квартира №1 (однокомнатная)

Общая площадь 24.90 м²
в т.ч. жилая площадь 8.1 м²
подсобная 16.80 м²

Квартира №2 (однокомнатная)

Общая площадь 31.30 м²
в т.ч. жилая площадь 11.40 м²
подсобная 19.90 м²

Квартира №3 (трёхкомнатная)

Общая площадь 55.00 м²
в т.ч. жилая площадь 31.50 м²
подсобная 23.50 м²

Квартира №4 (двухкомнатная)

Общая площадь 49.30 м²
в т.ч. жилая площадь 24.40 м²
подсобная 24.90 м²

Квартира №5 (трёхкомнатная)

Общая площадь 58.20 м²
в т.ч. жилая площадь 39.40 м²
подсобная 18.80 м²

						7280 - Т3			
						Техническое заключение о состоянии строительных несущих и ограждающих конструкций многоквартирного жилого дома, расположенного по адресу: Камчатский край, Быстринский район, с. Эссо, ул. 50 лет Октября, дом 13			
Изм.	К.уч.	Лист	№ инв	Подпись	Дата		Стадия	Лист	Листов
							Т3	5	
Исполн.	Жук			<i>Жук</i>	05.22	Общие правила проведения освидетельствования технического состояния жилого здания		"Камчатспецпроект"	

Результаты обследования

Дом построен в 1965 году. В 1986 году к дому были выполнены пристройки.

Размеры в плане: жилого дома - 29.50 м x 6.25м.

Размеры прямоугольных пристроек в плане 12.87 x 3.120м.

Фундаменты под стены основного здания - бутобетонные ленточные.

Ширина ленты 30 см, глубина заложения фундаментов 70-80 см, что не соответствует глубине промерзания. В с. Эссо глубина промерзания составляет в среднем 2.0 м.

Поэтому при оттаивании фундаменты оседают. Наблюдаются горизонтальные деформации линии цоколя, искривления и значительные осадки отдельных участков стен.

Фундаменты пристроек - бутобетонные ленточные.

При обследовании наблюдается искривление горизонтальных линий цоколя, коробление и повреждение отдельных досок забирки. Осадка отдельных участков здания. Кроме того местами вообще отсутствует забирка. Забирка - это заполнение промежутков между стульями из досок, горбылей с засыпкой утеплителя из шлака или опилок с целью предохранения пола от продувания и промерзания.

При строительстве пристройки не было учтено, что пристройка должна была выглядеть как прямоугольник с лентами фундаментов по всем четырём сторонам пристройки, но фундаменты были устроены лишь по трём сторонам. В месте примыкания к жилому дому фундамент не был выполнен. При строительстве зданий очень важной конструктивной деталью являются сейсмические швы, так как дом строился в сейсмическом районе. В данном случае сейсмический шов является также и осадочным, и температурным. Температурный шов предотвращает появление трещин при изменении температуры, а осадочные швы при необходимости обеспечивают свободное вертикальное перемещение одной части здания относительно другой.

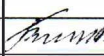
Отмостка отсутствует вокруг всего здания.

То есть вода от здания не отводится.

Поэтому фундаменты во время дождей и таянья снега намокают.

Замерзание и оттаивание воды в трещинах фундаментов ведёт к все большему и большему раскрытию трещин в фундаментах основного здания и загниванию деревянных стульев пристройки.

Согласно ВСН 53-86 (р) таблица 5 физический износ монолитной ленты под основное здание оценивается в 70 %.

						7280 - ТЗ		
						Техническое заключение о состоянии строительных несущих и ограждающих конструкций многоквартирного жилого дома, расположенного по адресу: Камчатский край, Быстринский район, с. Эссо, ул. 50 лет Октября, дом 13		
Изм.	К.уч.	Лист	№ инв	Подпись	Дата			
							Стадия	Лист
							ТЗ	6
Исполн.	Жук				05.22	Результаты обследования		"Камчатспецпроект"

Перекрытие жилого дома - деревянные балки 50x150мм, расположенные с шагом 800мм, подшитые снизу и сверху доской.

Деревянный настил перекрытия должен быть выполнен согласно

СП 18.13330.2018 Актуализированная редакция СНиП II-7-81* "Строительство в сейсмических районах" в виде косоугольного сплошного диагонального настила (п. 6.3.6).

Опирающие деревянные балки на стены должны быть не менее 200 мм (п. 6.3.5).

Верхние венцы в углах и пересечениях следует объединять угловыми балками на врезках, сквозных нагелях и стальных накладках толщиной не менее 3 мм на болтах. Все эти требования сейсмостойкости к перекрытию отсутствуют.

Наблюдаются усадочные трещины в штукатурном слое. Глубокие трещины в местах сопряжения балок с несущими стенами, следы увлажнений.

Согласно ВСН 53-86 (р) таблица 27 физический износ оценивается в 70%.

Крыша жилого дома двухскатная со стропилами из бруса 50x150 (h). Шаг стропил 800мм. Стропила опираются на верхнюю обвязку из бруса в пристройках и на верхние брусья в основном здании.

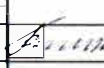
Опирающие стропил и все соединения выполнены без соблюдением сейсмических норм. Крепление выполнено без помощи металлических накладок и болтов, что требуется по СП 14.13330.2018 Актуализированная редакция СНиП II-7-81* "Строительство в сейсмических районах"

Все соединения выполнены с помощью металлических скоб и гвоздей, что противоречит сейсмическому СНиПу.

Согласно СП 14.13330.2018 Актуализированная редакция СНиП II-7-81* "Строительство в сейсмических районах" п. 6.15.14 жесткость конструкций крыш должна обеспечиваться установкой раскосов между стойками в обоих направлениях плана здания. В обследуемом здании по стропилам нет ни горизонтальных, ни вертикальных связей, ни в продольном, ни в поперечном направлениях.

Стропила были рассчитаны на снеговую нагрузку 150 кг/м², с учётом коэффициента перегрузки 1,4 на 150x1,4=210 кг/м². В настоящее время по действующим нормам СП 20.13330 2016 "Нагрузки и воздействия" Актуализированная редакция СНиП 2.01.07-85 табл.10.1 снеговая нагрузка в селе Эссо - 400кг/м²

Покрытие крыши - металлочерепица по разреженной деревянной обрешётке. Во время капитального ремонта покрытие из асбестоцементных волнистых листов было заменено на металлочерепицу. Усиление стропильной системы при капремонте не производилось. Пространственная жесткость покрытия не обеспечена.

						7280 - ТЗ		
						Техническое заключение о состоянии строительных несущих и ограждающих конструкций многоквартирного жилого дома, расположенного по адресу: Камчатский край, Быстринский район, с. Эссо, ул. 50 лет Октября, дом 13		
Изм.	К.уч.	Лист	№ инв	Подпись	Дата	Стадия	Лист	Листов
						ТЗ	8	
Исполн.	Жук				05.22	Результаты обследования		"Камчатспецпроект"

**Заключение по оценке технического состояния
жилого многоквартирного дома**

1. Адрес дома: Камчатский край, Быстринский район, с. Эссо, ул. 50 лет Октября, дом 13
2. Год постройки: 1965 г.
3. Кадастровый номер объекта: 41:04:0010105:590
4. Кадастровый номер земельного участка: 41:04:0010105:257
41:04:0010105: 61.
5. Исполнитель: Открытое акционерное общество "Камчатжилкоммунпроект",
ИНН 4100000435 г. Петропавловск-Камчатский, ул. Ленинградская, 89, т.46 80 39,
kamkomunproekt @ yandex.ru, Жук Галина Васильевна т. 8 914 781 29 25
6. Заказчик: Администрация Быстринского муниципального района.
684350, Камчатский край, Быстринский район, с. Эссо, ул. Терешковой, 1, тел./факс 21-330,
http://essobmr.ru, mail: admesso@yandex.ru ИНН 4104000161
Представитель глава Быстринского муниципального района Вьюнов А.В.
7. Эксплуатирующая организация - .
8. Инициатор: Администрация Быстринского муниципального района.
684350, Камчатский край, Быстринский район, с. Эссо, ул. Терешковой, 1, тел./факс 21-330,
http://essobmr.ru, mail admesso@yandex.ru.
Представитель глава Быстринского муниципального района Вьюнов А.В.
9. Технические характеристики:

9.1 Общее количество этажей: наименьшее -1

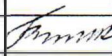
9.2 Общее количество квартир: (помещений) 5

9.3 Общая площадь: 219,1 м²

Площадь жилых помещений: 111,3 м²

Площадь нежилых помещений: 107,8 м²

10. Сведения о техническом состоянии несущих строительных конструкций .

						7280 - ТЗ		
						Техническое заключение о состоянии строительных несущих и ограждающих конструкций многоквартирного жилого дома, расположенного по адресу: Камчатский край, Быстринский район, с. Эссо, ул. 50 лет Октября, дом 13		
Изм.	К.уч.	Лист	№ инв	Подпись	Дата			
						Стадия	Лист	Листов
						-	12	
Исполнил	Жук			05.22		Заключение по оценке технического состояния жилого многоквартирного дома		"Камчатспецпроект"

Сведения о техническом состоянии несущих строительных конструкций

Часть здания	Материал несущей строительной конструкции	Общее количество единичных конструкций одного типа шт.	Количество обследуемых конструкций шт.	Аварийные,% общего числа конструкций шт.	Ограниченно-работоспособные,% общего числа конструкций шт.	Дефектов не выявлено,% общего числа конструкций	Мониторинг,% шт.
Фундамент	Бутобетон	Ф-Км	100%(66 шт)	11шт(16.70%)	55шт(83.30%)	не выявлено	
Несущие стены	Древесина	С-Д	100%(37шт)	18.9%(7шт)	81.10 %(30шт)	не выявлено	
	Смешанный (деревянный каркас с заполнением)	С-СМ	100%(32шт)	21.9%(7шт)	78.1%(25шт)	не выявлено	
Перекрытие	Древесина	Б-Д	100,00%(72 шт)	не выявлено	100,00%(72 шт)	не выявлено	
Покрытие	Древесина	СТР-Д	100,00%(105 шт)	не выявлено	100,00%(105 шт)	не выявлено	

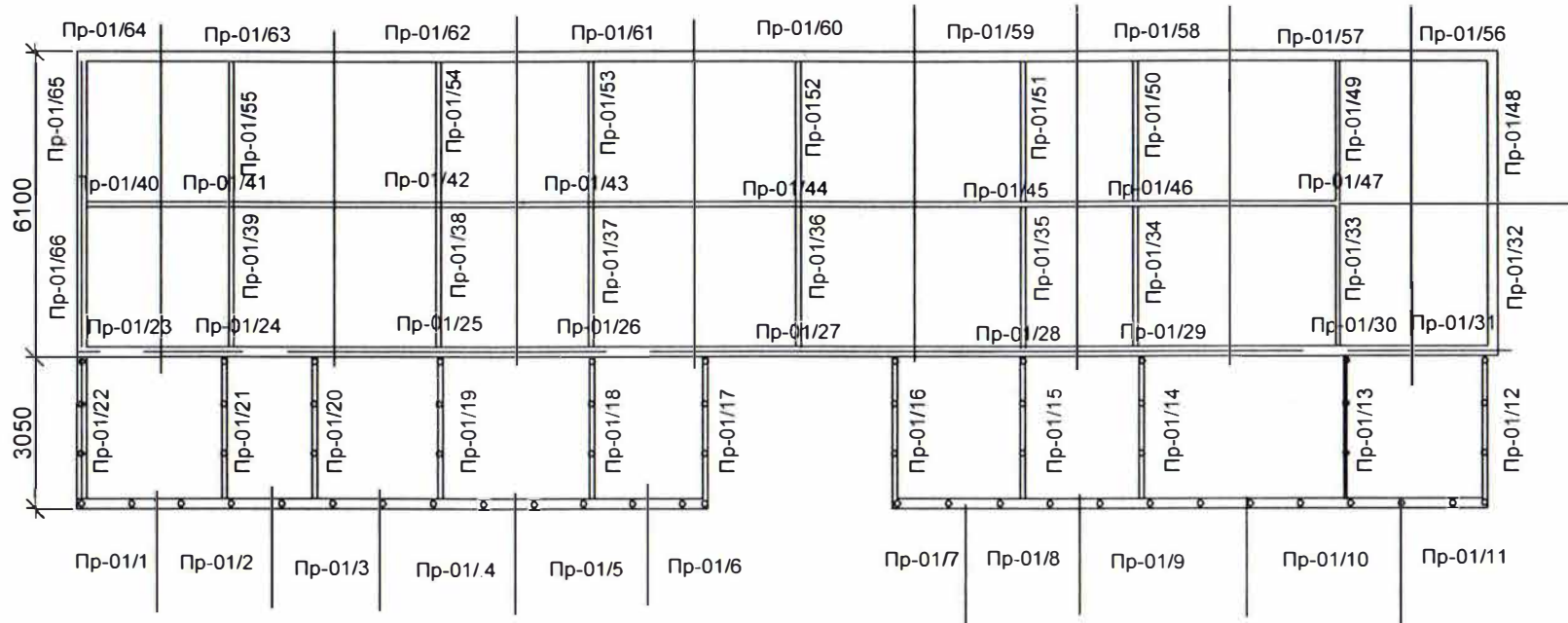
				<i>Александр</i>	05.22
Изм.	Кол.уч.	Лист	№ док	подп.	Дата

Сведения о техническом состоянии несущих строительных конструкций

Лист

13

План фундаментов

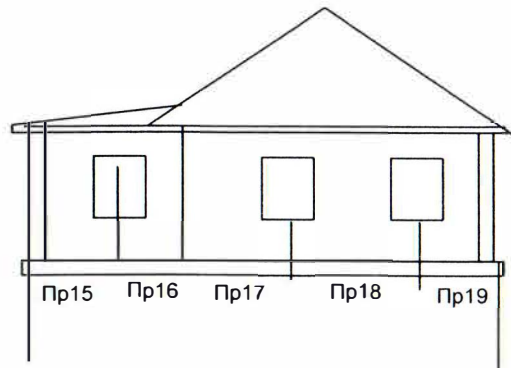
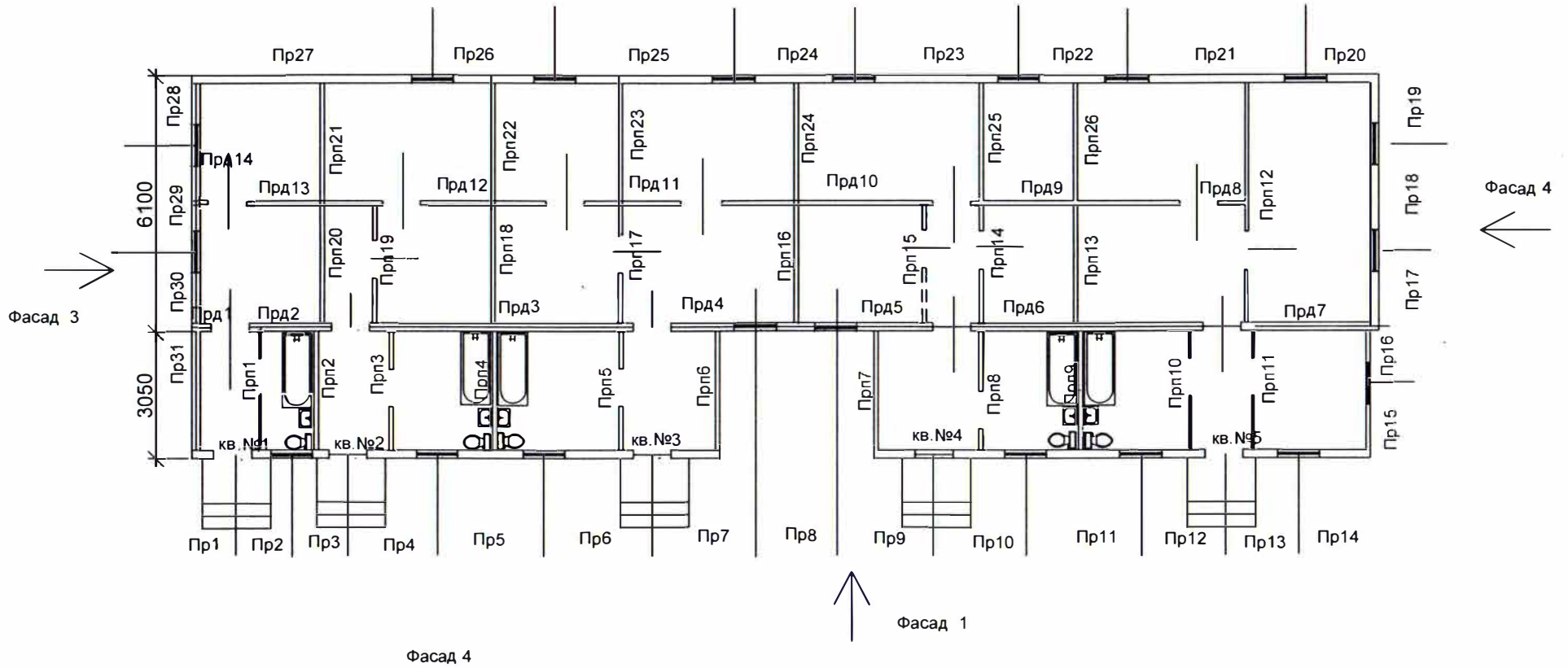


Инв. № подл.	Подп. и дата	В зам. инв. №

						7280 - Т3		
						Техническое заключение о состоянии строительных несущих и ограждающих конструкций многоквартирного жилого дома, расположенного по адресу: Камчатский край, Быстринский район, с. Эссо, ул. 50 лет Октября, дом 13		
Изм.	Кол.уч	Лист	И. док.	Подпись	Дата	Стадия	Лист	Листов
							14	
Разраб.	Жук			<i>Жук</i>	05.22	План фундаментов		"Камчатспецпроект"

План на отм.0.000

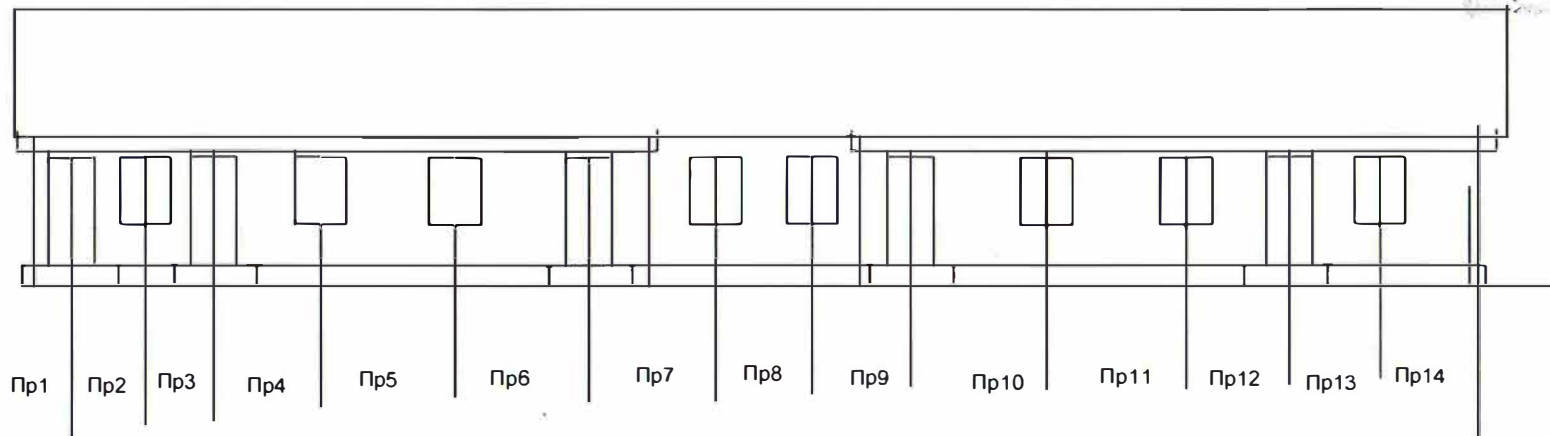
Фасад 2



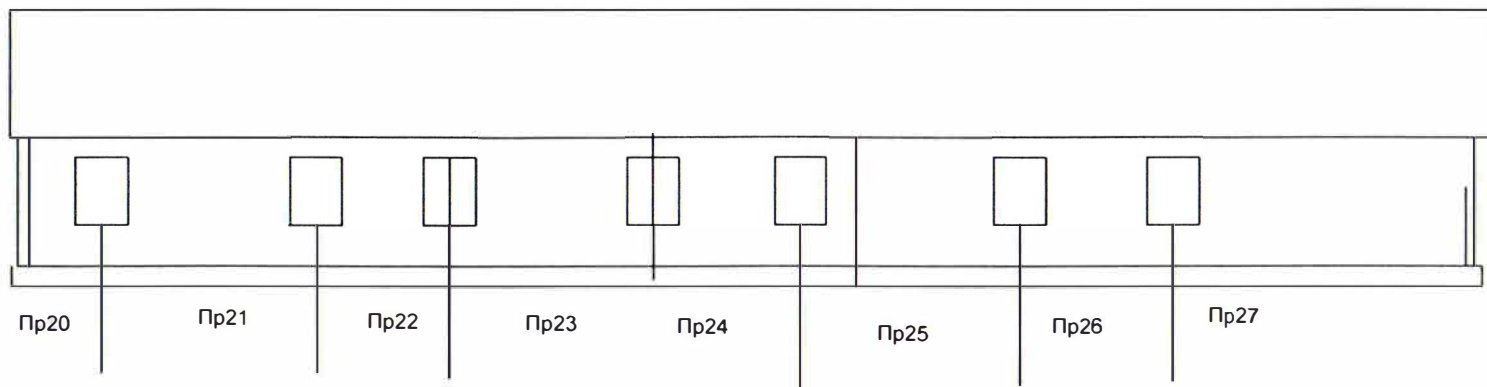
Инов. № подл.	Подп. и дата	В зам. инов. №

						7280 - Т3		
						Техническое заключение о состоянии строительных несущих и ограждающих конструкций многоквартирного жилого дома, расположенного по адресу: Камчатский край, Быстринский район, с Эссо, ул. 50 лет Октября, дом 13		
Изм.	Кол. уч.	Лист	№ док.	Подпись	Дата	Стадия	Лист	Листов
							15	
Разраб.	Жук				05.22	План на отм.0.000 Фасад 4		"Камчатспецпроект"

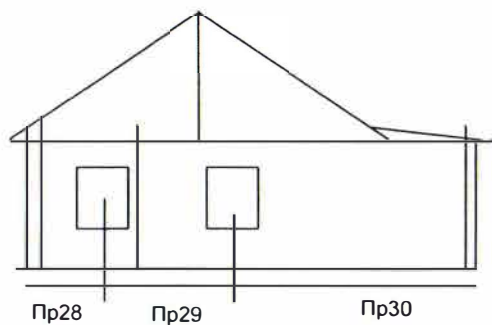
Фасад 1



Фасад 2



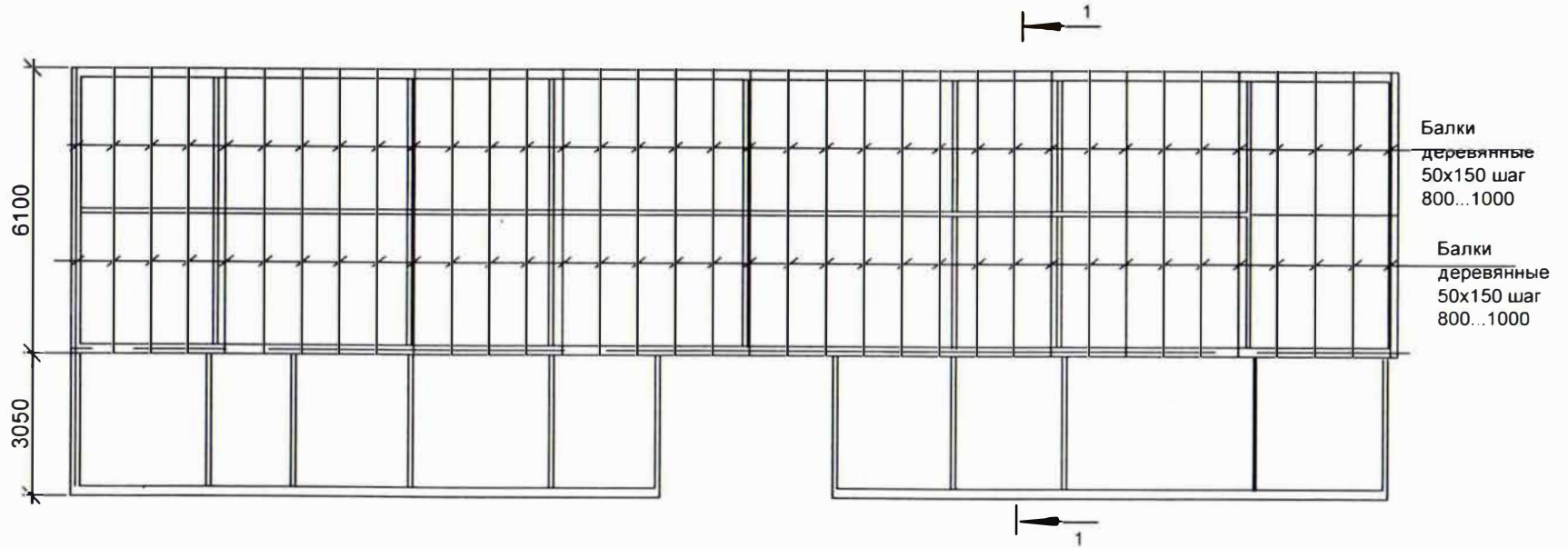
Фасад 3



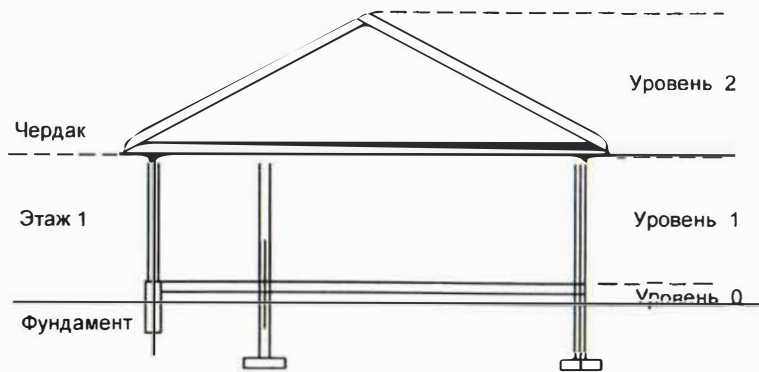
Ив. № подл. Подп. и дата В зам. инв. №

						7280 - Т3			
						Техническое заключение о состоянии строительных несущих и ограждающих конструкций многоквартирного жилого дома, расположенного по адресу Камчатский край, Быстринский район, с. Эссо, ул. 50 лет Октября, дом 13			
Изм.	Кол.уч.	Лист	№ док.	Подпись	Дата		Стадия	Лист	Листов
								16	
Разраб.	Жук			<i>[Signature]</i>	05.22	Фасады 1,2,3.		"КамчатСпецпроект"	

Схема расположения балок



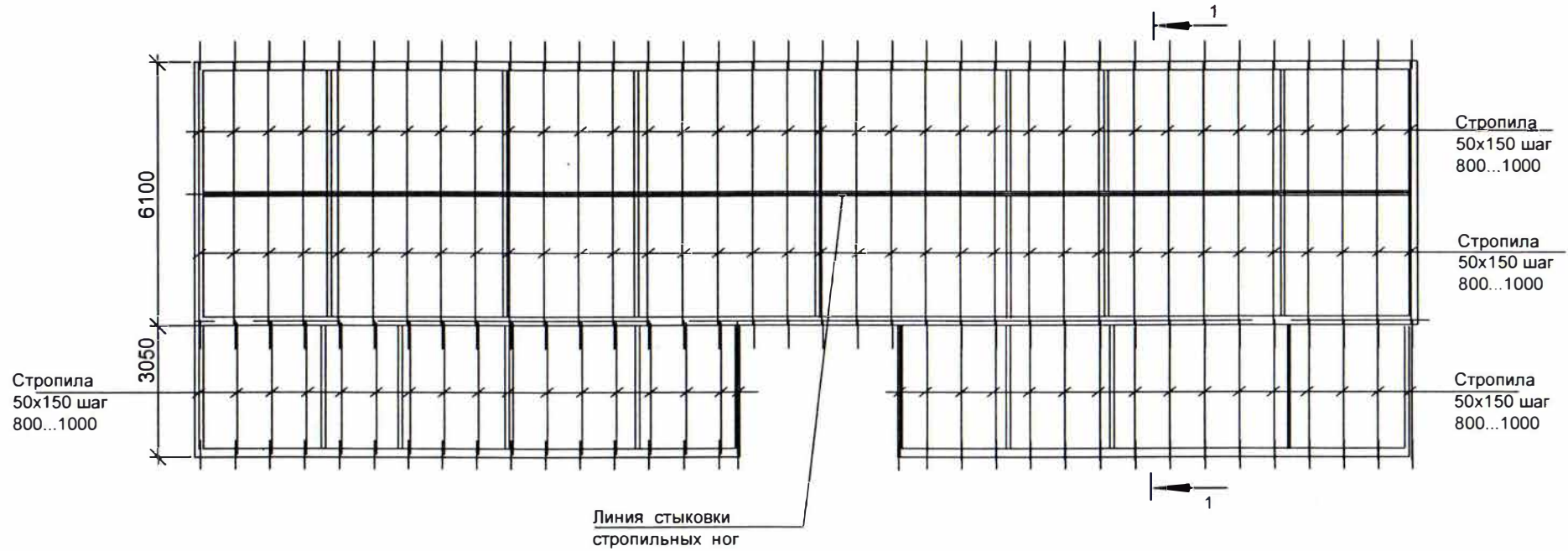
Разрез 1-1.



						7280 - Т3			
						Техническое заключение о состоянии строительных несущих и ограждающих конструкций многоквартирного жилого дома, расположенного по адресу: Камчатский край, Быстринский район, с. Эссо, ул. 50 лет Октября, дом 13			
Изм.	Коп.уч.	Лист	Н.док.	Подпись	Дата		Стадия	Лист	Листов
								17	
Разраб.	Жук			<i>[Signature]</i>	05.22	Схема расположения балок. Разрез 1-1.	"Камчатспецпроект"		

Изм. № подл.	Подп. и дата	В зам. инв. №

Схема расположения стропил



Инва. № подл. Подл. и дата В зам. инв. №

						7280 - Т3			
						Техническое заключение о состоянии строительных несущих и ограждающих конструкций многоквартирного жилого дома, расположенного по адресу: Камчатский край, Быстринский район, с. Эссо, ул. 50 лет Октября, дом 13			
Изм.	Код.уч.	Лист	№ док.	Подпись	Дата	Стадия		Лист	Листов
								18	
Разраб.	Жук			<i>Жук</i>	05.22	Схема расположения стропил		"Камчатспецпроект"	

Фиксация дефектов несущих строительных конструкций жилого многоквартирного дома

Уровень размещения несущей строительной конструкции	Конструктивный элемент несущей строительной конструкции	Единичная конструкция	Материал единичной конструкции	Вложенные таблицы	Итоговое техническое состояние несущей строительной конструкции
1	2	3	4	5	6
Уровень 0	Фундамент	Пр-01/1	Бутобетонные ленточные	Ф-Км	Аварийное состояние
		Пр-01/2	Бутобетонные ленточные	Ф-Км	Аварийное состояние
		Пр-01/3	Бутобетонные ленточные	Ф-Км	Ограниченно-работоспособное состояние
		Пр-01/4	Бутобетонные ленточные	Ф-Км	Ограниченно-работоспособное состояние
		Пр-01/5	Бутобетонные ленточные	Ф-Км	Ограниченно-работоспособное состояние
		Пр-01/6	Бутобетонные ленточные	Ф-Км	Ограниченно-работоспособное состояние
		Пр-01/7	Бутобетонные ленточные	Ф-Км	Ограниченно-работоспособное состояние
		Пр-01/8	Бутобетонные ленточные	Ф-Км	Ограниченно-работоспособное состояние
		Пр-01/9	Бутобетонные ленточные	Ф-Км	Ограниченно-работоспособное состояние
		Пр-01/10	Бутобетонные ленточные	Ф-Км	Ограниченно-работоспособное состояние
		Пр-01/11	Бутобетонные ленточные	Ф-Км	Ограниченно-работоспособное состояние
		Пр-01/12	Бутобетонные ленточные	Ф-Км	Ограниченно-работоспособное состояние
		Пр-01/13	Бутобетонные ленточные	Ф-Км	Ограниченно-работоспособное состояние
		Пр-01/14	Бутобетонные ленточные	Ф-Км	Ограниченно-работоспособное состояние
		Пр-01/15	Бутобетонные ленточные	Ф-Км	Ограниченно-работоспособное состояние
		Пр-01/16	Бутобетонные ленточные	Ф-Км	Ограниченно-работоспособное состояние
		Пр-01/17	Бутобетонные ленточные	Ф-Км	Ограниченно-работоспособное состояние
		Пр-01/18	Бутобетонные ленточные	Ф-Км	Ограниченно-работоспособное состояние
		Пр-01/19	Бутобетонные ленточные	Ф-Км	Ограниченно-работоспособное состояние
		Пр-01/20	Бутобетонные ленточные	Ф-Км	Ограниченно-работоспособное состояние

Изм.		Кол.уч.	Лист	№док	подп.	Дата
						05.22
Фиксация дефектов несущих строительных конструкций жилого многоквартирного дома начало (Фундаменты)						
						Лист
						19

Фиксация дефектов несущих строительных конструкций жилого многоквартирного дома

Уровень размещения несущей строительной конструкции	Конструктивный элемент несущей строительной конструкции	Единичная конструкция	Материал единичной конструкции	Вложенные таблицы	Итоговое техническое состояние несущей строительной конструкций
1	2	3	4	5	6
Уровень 0	Фундамент	Пр-01/21	Бутобетонные ленточные	Ф-Км	Аварийное состояние
		Пр-01/22	Бутобетонные ленточные	Ф-Км	Аварийное состояние
		Пр-01/23	Бутобетонные ленточные	Ф-Км	Ограниченно-работоспособное состояние
		Пр-01/24	Бутобетонные ленточные	Ф-Км	Ограниченно-работоспособное состояние
		Пр-01/25	Бутобетонные ленточные	Ф-Км	Ограниченно-работоспособное состояние
		Пр-01/26	Бутобетонные ленточные	Ф-Км	Ограниченно-работоспособное состояние
		Пр-01/27	Бутобетонные ленточные	Ф-Км	Ограниченно-работоспособное состояние
		Пр-01/28	Бутобетонные ленточные	Ф-Км	Ограниченно-работоспособное состояние
		Пр-01/29	Бутобетонные ленточные	Ф-Км	Ограниченно-работоспособное состояние
		Пр-01/30	Бутобетонные ленточные	Ф-Км	Ограниченно-работоспособное состояние
		Пр-01/31	Бутобетонные ленточные	Ф-Км	Ограниченно-работоспособное состояние
		Пр-01/32	Бутобетонные ленточные	Ф-Км	Ограниченно-работоспособное состояние
		Пр-01/33	Бутобетонные ленточные	Ф-Км	Ограниченно-работоспособное состояние
		Пр-01/34	Бутобетонные ленточные	Ф-Км	Ограниченно-работоспособное состояние
		Пр-01/35	Бутобетонные ленточные	Ф-Км	Ограниченно-работоспособное состояние
		Пр-01/36	Бутобетонные ленточные	Ф-Км	Ограниченно-работоспособное состояние
		Пр-01/37	Бутобетонные ленточные	Ф-Км	Ограниченно-работоспособное состояние
		Пр-01/38	Бутобетонные ленточные	Ф-Км	Ограниченно-работоспособное состояние
		Пр-01/39	Бутобетонные ленточные	Ф-Км	Аварийное состояние
		Пр-01/40	Бутобетонные ленточные	Бутобетонные ленточные	Ф-Км

Изм.				Кол.уч.		Лист		№ док.		подп.		Дата		Фиксация дефектов несущих строительных конструкций жилого многоквартирного дома (Фундаменты)		Лист	
												05.22				20	

Фиксация дефектов несущих строительных конструкций жилого многоквартирного дома

Уровень размещения несущей строительной конструкции	Конструктивный элемент несущей строительной конструкции	Единичная конструкция	Материал единичной конструкции	Вложенные таблицы	Итоговое техническое состояние несущей строительной конструкции
1	2	3	4	5	6
Уровень 0	Фундамент	Пр-01/41	Бутобетонные ленточные	Ф-Км	Аварийное состояние
		Пр-01/42	Бутобетонные ленточные	Ф-Км	Ограниченно-работоспособное состояние
		Пр-01/43	Бутобетонные ленточные	Ф-Км	Ограниченно-работоспособное состояние
		Пр-01/44	Бутобетонные ленточные	Ф-Км	Ограниченно-работоспособное состояние
		Пр-01/45	Бутобетонные ленточные	Ф-Км	Ограниченно-работоспособное состояние
		Пр-01/46	Бутобетонные ленточные	Ф-Км	Ограниченно-работоспособное состояние
		Пр-01/47	Бутобетонные ленточные	Ф-Км	Ограниченно-работоспособное состояние
		Пр-01/48	Бутобетонные ленточные	Ф-Км	Ограниченно-работоспособное состояние
		Пр-01/49	Бутобетонные ленточные	Ф-Км	Ограниченно-работоспособное состояние
		Пр-01/50	Бутобетонные ленточные	Ф-Км	Ограниченно-работоспособное состояние
		Пр-01/51	Бутобетонные ленточные	Ф-Км	Ограниченно-работоспособное состояние
		Пр-01/52	Бутобетонные ленточные	Ф-Км	Ограниченно-работоспособное состояние
		Пр-01/53	Бутобетонные ленточные	Ф-Км	Ограниченно-работоспособное состояние
		Пр-01/54	Бутобетонные ленточные	Ф-Км	Ограниченно-работоспособное состояние
		Пр-01/55	Бутобетонные ленточные	Ф-Км	Ограниченно-работоспособное состояние
		Пр-01/56	Бутобетонные ленточные	Ф-Км	Ограниченно-работоспособное состояние
		Пр-01/57	Бутобетонные ленточные	Ф-Км	Ограниченно-работоспособное состояние
Пр-01/58	Бутобетонные ленточные	Ф-Км	Ограниченно-работоспособное состояние		
Пр-01/59	Бутобетонные ленточные	Ф-Км	Ограниченно-работоспособное состояние		
Пр-01/60	Бутобетонные ленточные	Ф-Км	Ограниченно-работоспособное состояние		

Изм.		Кол.уч.	Лист	№ док	подп.	Дата
						05.22

Фиксация дефектов несущих строительных конструкций жилого многоквартирного дома (продолжение (Фундаменты))

Фиксация дефектов несущих строительных конструкций жилого многоквартирного дома

Уровень размещения несущей строительной конструкции	Конструктивный элемент несущей строительной конструкции	Единичная конструкция	Материал единичной конструкции	Вложенные таблицы	Итоговое техническое состояние несущей строительной конструкций
1	2	3	4	5	6
Уровень 1	Стены наружные	Пр1	деревянный каркас	С-СМ	Аварийное состояние
		Пр2	деревянный каркас	С-СМ	Аварийное состояние
		Пр3	деревянный каркас	С-СМ	Ограниченно-работоспособное состояние
		Пр4	деревянный каркас	С-СМ	Ограниченно-работоспособное состояние
		Пр5	деревянный каркас	С-СМ	Ограниченно-работоспособное состояние
		Пр6	деревянный каркас	С-СМ	Ограниченно-работоспособное состояние
		Пр7	деревянный каркас	С-СМ	Ограниченно-работоспособное состояние
		Пр8	деревянный каркас	С-СМ	Ограниченно-работоспособное состояние
		Пр9	деревянный каркас	С-СМ	Ограниченно-работоспособное состояние
		Пр10	деревянный каркас	С-СМ	Ограниченно-работоспособное состояние
		Пр11	деревянный каркас	С-СМ	Ограниченно-работоспособное состояние
		Пр12	деревянный каркас	С-СМ	Ограниченно-работоспособное состояние
		Пр13	деревянный каркас	С-СМ	Ограниченно-работоспособное состояние
		Пр14	деревянный каркас	С-СМ	Ограниченно-работоспособное состояние
		Пр15	деревянный каркас	С-СМ	Ограниченно-работоспособное состояние
		Пр16	деревянный каркас	С-СМ	Ограниченно-работоспособное состояние
		Пр17	Брус	С-Д	Ограниченно-работоспособное состояние
		Пр18	Брус	С-Д	Ограниченно-работоспособное состояние
		Пр19	Брус	С-Д	Ограниченно-работоспособное состояние
				Фиксация дефектов несущих строительных конструкций жилого многоквартирного дома начало (Стены)	
Изм.	Кол.уч.	Лист	№докум.	подп.	Дата
				<i>Винник</i>	05.22
					Лист
					23

Фиксация дефектов несущих строительных конструкций жилого многоквартирного дома

Уровень размещения несущей строительной конструкции	Конструктивный элемент несущей строительной конструкции	Единичная конструкция	Материал единичной конструкции	Вложенные таблицы	Итоговое техническое состояние несущей строительной конструкций
1	2	3	4	5	6
Уровень 1	Стены наружные	Пр20	Брус	С-Д	Ограниченно - работоспособное состояние
		Пр21	Брус	С-Д	Ограниченно - работоспособное состояние
		Пр22	Брус	С-Д	Ограниченно - работоспособное состояние
		Пр23	Брус	С-Д	Ограниченно - работоспособное состояние
		Пр24	Брус	С-Д	Ограниченно - работоспособное состояние
		Пр25	Брус	С-Д	Ограниченно - работоспособное состояние
		Пр26	Брус	С-Д	Ограниченно - работоспособное состояние
		Пр27	Брус	С-Д	Аварийное состояние
		Пр28	Брус	С-Д	Аварийное состояние
		Пр29	Брус	С-Д	Аварийное состояние
		Пр30	Брус	С-Д	Аварийное состояние
		Пр31	древянный каркас	С-СМ	Аварийное состояние

Фиксация дефектов несущих строительных конструкций жилого многоквартирного дома				Лист
продолжение (Стены)				24
Изм.	Кол.уч.	Лист	№докум.	Дата
				05.22
			подп.	Дата

Фиксация дефектов несущих строительных конструкций жилого многоквартирного дома

Уровень размещения несущей строительной конструкции	Конструктивный элемент несущей строительной конструкции	Единичная конструкция	Материал единичной конструкции	Вложенные таблицы	Итоговое техническое состояние несущей строительной конструкций
1	2	3	4	5	6
Уровень 1	Стены внутренние продольные	Прд1	Брус	С-Д	Аварийное состояние
		Прд2	Брус	С-Д	Аварийное состояние
		Прд3	Брус	С-Д	Ограниченно - работоспособное состояние
		Прд4	Брус	С-Д	Ограниченно - работоспособное состояние
		Прд5	Брус	С-Д	Ограниченно - работоспособное состояние
		Прд6	Брус	С-Д	Ограниченно - работоспособное состояние
		Прд7	Брус	С-Д	Ограниченно - работоспособное состояние
		Прд8	Брус	С-Д	Ограниченно - работоспособное состояние
		Прд9	Брус	С-Д	Ограниченно - работоспособное состояние
		Прд10	Брус	С-Д	Ограниченно - работоспособное состояние
		Прд11	Брус	С-Д	Ограниченно - работоспособное состояние
		Прд12	Брус	С-Д	Ограниченно - работоспособное состояние
		Прд13	Брус	С-Д	Аварийное состояние
		Прд14	Брус	С-Д	Аварийное состояние
	Стены внутренние поперечные	Прп1	деревянный каркас	С-СМ	Аварийное состояние
		Прп2	деревянный каркас	С-СМ	Аварийное состояние
		Прп3	деревянный каркас	С-СМ	Ограниченно - работоспособное состояние
		Прп4	деревянный каркас	С-СМ	Ограниченно - работоспособное состояние
		Прп5	деревянный каркас	С-СМ	Ограниченно - работоспособное состояние

Изм.	Кол.уч.	Лист	№ док.	подп.	Дата
				<i>А.И.И.</i>	05.22

Фиксация дефектов несущих строительных конструкций жилого многоквартирного дома
продолжение (Стены)

Фиксация дефектов несущих строительных конструкций жилого многоквартирного дома

Уровень размещения несущей строительной конструкции	Конструктивный элемент несущей строительной конструкции	Единичная конструкция	Материал единичной конструкции	Вложенные таблицы	Итоговое техническое состояние несущей строительной конструкций															
1	2	3	4	5	6															
Уровень 1	Стены внутренние поперечные	Прп6	деревянный каркас	С-СМ	Ограниченно - работоспособное состояние															
		Прп7	деревянный каркас	С-СМ	Ограниченно - работоспособное состояние															
		Прп8	деревянный каркас	С-СМ	Ограниченно - работоспособное состояние															
		Прп9	деревянный каркас	С-СМ	Ограниченно - работоспособное состояние															
		Прп10	деревянный каркас	С-СМ	Ограниченно - работоспособное состояние															
		Прп11	деревянный каркас	С-СМ	Ограниченно - работоспособное состояние															
		Прп12	Брус	С-Д	Ограниченно - работоспособное состояние															
		Прп13	Брус	С-Д	Ограниченно - работоспособное состояние															
		Прп14	Брус	С-Д	Ограниченно - работоспособное состояние															
		Прп15	Брус	С-Д	Ограниченно - работоспособное состояние															
		Прп16	Брус	С-Д	Ограниченно - работоспособное состояние															
		Прп17	Брус	С-Д	Ограниченно - работоспособное состояние															
		Прп18	Брус	С-Д	Ограниченно - работоспособное состояние															
		Прп19	Брус	С-Д	Ограниченно - работоспособное состояние															
		Прп20	Брус	С-Д	Аварийное состояние															
		Прп21	Брус	С-Д	Аварийное состояние															
		Прп22	Брус	С-Д	Ограниченно - работоспособное состояние															
		Прп23	Брус	С-Д	Ограниченно - работоспособное состояние															
		Прп24	Брус	С-Д	Ограниченно - работоспособное состояние															
		Прп25	Брус	С-Д	Ограниченно - работоспособное состояние															
		Прп26	Брус	С-Д	Ограниченно - работоспособное состояние															
		<table border="1"> <tr> <td data-bbox="815 1399 887 1442"></td> <td data-bbox="893 1399 965 1442"></td> <td data-bbox="972 1399 1043 1442"></td> <td data-bbox="1050 1399 1122 1442"></td> <td data-bbox="1128 1399 1200 1442"></td> <td data-bbox="1207 1399 1279 1442"></td> </tr> <tr> <td data-bbox="815 1447 887 1508">Изм.</td> <td data-bbox="893 1447 965 1508">Кол.уч.</td> <td data-bbox="972 1447 1043 1508">Лист</td> <td data-bbox="1050 1447 1122 1508">№ док.</td> <td data-bbox="1128 1447 1200 1508">подп.</td> <td data-bbox="1207 1447 1279 1508">Дата</td> </tr> </table>											Изм.	Кол.уч.	Лист	№ док.	подп.	Дата	<p>Фиксация дефектов несущих строительных конструкций жилого многоквартирного дома окончание (Стены)</p>	<p>Лист 26</p>
		Изм.	Кол.уч.	Лист	№ док.	подп.	Дата													

Заключение.

Установлена аварийная категория технического состояния жилого многоквартирного здания

						7280 - ТЗ					
						Техническое заключение о состоянии строительных несущих и ограждающих конструкций многоквартирного жилого дома, расположенного по адресу: Камчатский край, Быстринский район, с. Эссо, ул. 50 лет Октября, дом 13.					
Изм.	К.уч.	Лист	№ инв	Подпись	Дата	Стадия	Лист	Листов			
						ТЗ	27				
Исполн.	Жук			<i>Жук</i>	05.22	Заключение		"Камчатспецпроект"			

Перечень основных единичных конструкций жилого дома

Часть жилого здания	Материал несущей строительной конструкции	Маркировка несущей строительной конструкции	Единичная конструкция	
			Внешний осмотр	Внутренний осмотр
Фундамент	Бутобетон	Ф-КМ	-	-
Наружные стены	Древесина Смешанный (деревянный каркас с заполнением)	С-Д	Обшивка вагонкой	Оклейка обоями
		С-СМ	Обшивка вагонкой	Оклейка обоями
Внутренние стены	Древесина Смешанный (деревянный каркас с заполнением)	С-Д	-	Оклейка обоями
		С-СМ	-	Оклейка обоями
Перекрытие	Древесина	Б-Д	Прогибов не наблюдается	-
Покрытие	Древесина	СТР-Д	-	Прогибов не наблюдается. Покрытие металлочерепицей

						7280 - ТЗ		
						Техническое заключение о состоянии строительных несущих и ограждающих конструкций многоквартирного жилого дома, расположенного по адресу: Камчатский край, Быстринский район, с. Эссо, ул. 50 лет Октября, дом 13		
Изм.	К.уч.	Лист	№ инв	Подпись	Дата			
						Стадия	Лист	Листов
						ТЗ	28	
Исполнил	Жук			<i>Жук</i>	05.22	Перечень основных единичных конструкций жилого дома		"Камчатспецпроект"

Критерии оценки технического состояния единичных конструкций фундаментов из бутобетона (Ф-Км)

Наименование критерия	Значение критерия	
	Ограниченно-работающие	Аварийное
1. Физическое отсутствие единичной конструкции, потеря целостности	55шт(83.30%)	11шт(16.70%)
2. Сквозная трещина в цокольной части, стене подвала, ростверке	Не выявлено	Не выявлено
3. Вертикальная осадка цоколя (искривление горизонтальной линии)	Не выявлено	Не выявлено
4. Выпучивание из плоскости стены подвала (из-за давления грунта),	Не выявлено	Не выявлено
5. Разрушение материала по толщине сечения	Не выявлено	Не выявлено
6. Уменьшение из-за коррозии площади сечения арматуры ростверка при разрушении защитного бетонного слоя	Не выявлено	Не выявлено

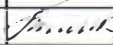
						7280 - ТЗ		
						Техническое заключение о состоянии строительных несущих и ограждающих конструкций многоквартирного жилого дома, расположенного по адресу: Камчатский край, Быстринский район, с. Эссо, ул. 50 лет Октября, дом 13		
Изм.	К.уч.	Лист	№ инв	Подпись	Дата	Стадия	Лист	Листов
						-	29	
Исполнил	Жук			<i>Жук</i>	05.22	Критерии оценки технического состояния единичных конструкций фундаментов (Ф-Км) "Камчатспецпроект"		

Критерии оценки технического состояния единичных конструкций несущих стен в виде срубов из древесины (С-Д)

Наименование критерия	Значение критерия	
	Ограниченно-работающие	Аварийное
1. Физическое отсутствие единичной конструкции, потеря целостности	30шт(81.10%)	7шт(18.90%)
2. Крен	Не выявлено	Не выявлено
3. Местное выпучивание простенков брусчатых стен из-за расстройтва горизонтальных связей между брёвнами	Не выявлено	Не выявлено
4. Поражение гнилью сечения брёвен или брусьев стен	Не выявлено	Не выявлено

Критерии оценки технического состояния единичных конструкций несущих стен из деревянного каркаса с заполнением (С-СМ)

Наименование критерия	Значение критерия	
	Ограниченно-работающие	Аварийное
1. Физическое отсутствие единичной конструкции, потеря целостности	25шт(78.10%)	7шт(21.90%)
2. Крен		Не выявлено
3. Осадка элементов сборно-щитовых и каркасных стен с образованием перекосов и щелей между элементами стены из-за расстройтва соединений между элементами	Не выявлено	Не выявлено
4. Поражение гнилью сечения брёвен или брусьев стен	Не выявлено	Не выявлено

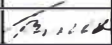
						7280 - Т3		
						Техническое заключение о состоянии строительных несущих и ограждающих конструкций многоквартирного жилого дома, расположенного по адресу: Камчатский край, Быстринский район, с. Эссо, ул. 50 лет Октября, дом13		
Изм.	К.уч.	Лист	№ инв	Подпись	Дата			
						Стадия	Лист	Листов
						-	30	
Исполнил	Жук				05.22	Критерии оценки технического состояния единичных конструкций несущих стен из древесины (С-Д, С-СМ)		"Камчатспецпроект"

Критерии оценки технического состояния единичных конструкций балок из цельной древесины (Б-Д)

Наименование критерия	Значение критерия	
	Ограниченно-работающие	Аварийное
1. Физическое отсутствие единичной конструкции, потеря целостности	72 шт (100,00%)	не выявлено
2. Продольные трещины	Не выявлено	Не выявлено
3. Прогиб	Не выявлено	Не выявлено
4. Уменьшение из-за поражение гнилью площади сечения опорных участков конструкции	Не выявлено	Не выявлено


Критерии оценки технического состояния единичных конструкций покрытия (стропил) из древесины (СТР-Д)

Наименование критерия	Значение критерия	
	Ограниченно-работающие	Аварийное
1. Физическое отсутствие единичной конструкции, потеря целостности	105 шт (100,00%)	не выявлено
2. Продольные трещины	Не выявлено	Не выявлено
3. Прогиб	Не выявлено	Не выявлено
4. Уменьшение из-за поражение гнилью площади сечения опорных участков конструкции	Не выявлено	Не выявлено

						7280 - ТЗ		
						Техническое заключение о состоянии строительных несущих и ограждающих конструкций многоквартирного жилого дома, расположенного по адресу: Камчатский край, Быстринский район, с. Эссо, ул. 50 лет Октября, дом 13		
Изм.	К.уч.	Лист	№ инв	Подпись	Дата			Стадия
								-
								Лист
								31
								Листов
Исполнил	Жук				05.22	Критерии оценки технического состояния единичных конструкций балок и стропил из древесины (Б-Д, СТР-Д)		"Камчатспецпроект"

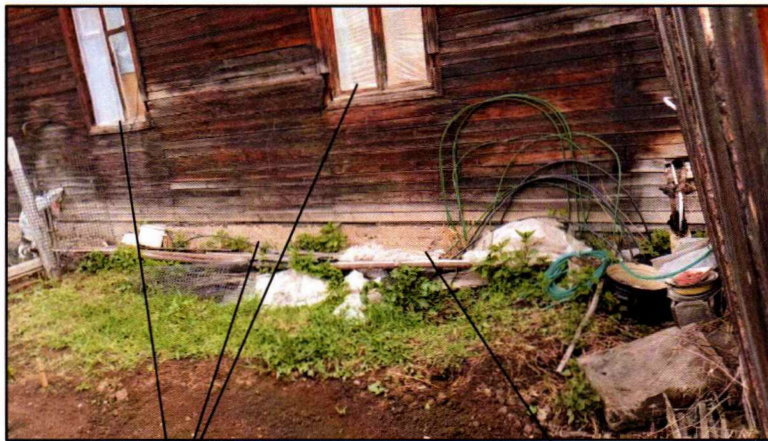
Вложенные таблицы для единичных конструкций

Конструкции фундаментов из бутобетона (Ф-Км)

Наименование критерия	Значение критерия		Фактическое состояние		
	Ограниченно-работающие	Аварийное	Фактическое значение оцениваемого параметра	Фотография дефекта	Заключение
1	2	3	4	5	6
1. Физическое отсутствие единичной конструкции, потеря целостности	55шт(83.30%)	11шт(16.70%)		 <p>Бутобетон</p>	
2. Сквозная трещина в цокольной части, стене подвала, ростверке	Не выявлено	Не выявлено			
3. Вертикальная осадка цоколя (искривление горизонтальной линии)	Не выявлено	Не выявлено			
4. Выпучивание из плоскости стены подвала (из-за давления грунта),	Не выявлено	Не выявлено			
5. Разрушение материала по толщине сечения	Не выявлено	Не выявлено			
6. Уменьшение из-за коррозии площади сечения арматуры ростверка при разрушении защитного бетонного слоя	Не выявлено	Не выявлено			

						Техническое заключение о состоянии строительных несущих и ограждающих конструкций многоквартирного жилого дома, расположенного по адресу: Камчатский край, Быстринский район, с. Эссо, ул. 50 лет Октября, дом 13		
Изм.	К.уч.	Лист	№ инв	Подпись	Дата	Стадия	Лист	Листов
						-	32	
Исполнил						Вложенные таблицы для единичных конструкций. Конструкции фундаментов из бутобетона (Ф-Км)		
Жук						"Камчатспецпроект"		

Фото №1



Искривление
горизонтальной
линии стен,
осадка отдельных
участков,
перекосы оконных
и дверных
проёмов.

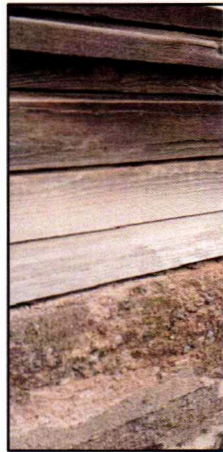
Отсутствуют
забирка и
отмостка

Фото №4



Глубокие трещины в цоколе,
неравномерная осадка фундамента

Фото №2



Инв. № подл.	Подп. и дата	В зам. инв. №

Фото №3



Глубокие трещины в цоколе, неравномерная осадка фундамента

Фото №5



Разрушение забирки и отсутствие отмостки

Отсутствуют забирка и отмостка

						7280 - Т3				
						Техническое заключение о состоянии строительных несущих и ограждающих конструкций многоквартирного жилого дома, расположенного по адресу: Камчатский край, Быстринский район, с. Эссо, ул. 50 лет Октября, дом 13				
						Изм.	Кол.уч.	Лист	Н.док.	Подпись
								33		
Разраб. Жук						<i>Жук</i>	05.22	Фото №1...5		"Камчатспецпроект"

Фото №6



Вынос карнизов отсутствует Фото №7

Деревянные оконные блоки. Наблюдается растрейство сопряжении деталей оконных переплётов, перекосы и неплотность притворов, разрушение окраски оконных переплётов, нет подоконных сливов, повышенная воздухопроницаемость.



В зам. инв. №

Подп. и дата

Имя № подл.

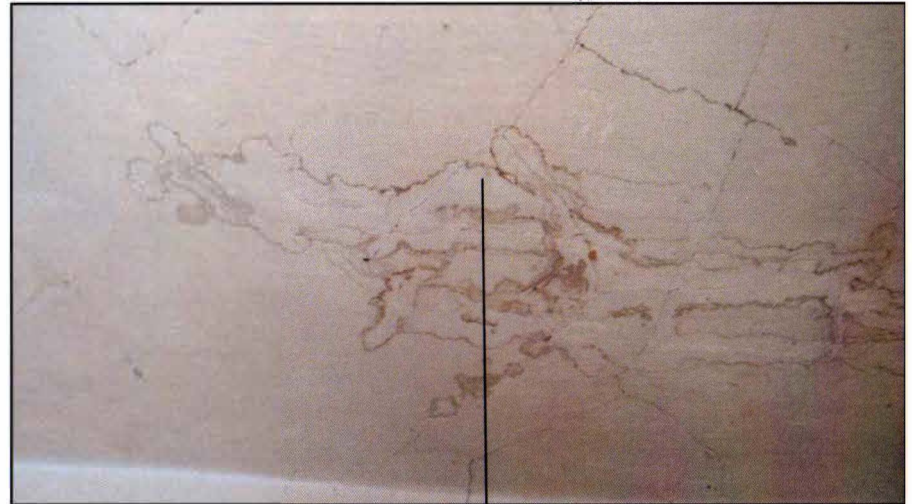
						7280 - Т3		
						Техническое заключение о состоянии строительных несущих и ограждающих конструкций многоквартирного жилого дома, расположенного по адресу: Камчатский край, Быстринский район, с. Эссо, ул. 50 лет Октября, дом 13		
Изм.	Кол.уч.	Лист	Н.дож.	Подпись	Дата	Стадия	Лист	Листов
							34	
Разраб.	Жук			<i>Жук</i>	05.22	Фото №6, 7	"Камчатспецпроект"	

Фото №8



Повреждение дверных
полотен, перекос дверных
коробок.

Фото №9



Следы протечек на потолке,
поражение гнилью,
увлажнение древесины

Фото №10



Повреждение дверных
полотен, перекос дверных
коробок.

Инва. № подл. Подп. и дата В зам. инв. №

						7280 - Т3		
						Техническое заключение о состоянии строительных несущих и ограждающих конструкций многоквартирного жилого дома, расположенного по адресу: Камчатский край, Быстринский район, с. Эссо, ул. 50 лет Октября, дом 13		
	Лист	И.док.	Подпись	Дата		Стация	Лист	Листов
							35	
Разраб.	Жук		<i>Жук</i>	05.22		Фото №8, 10	"Камчатспецпроект"	

Фото №11



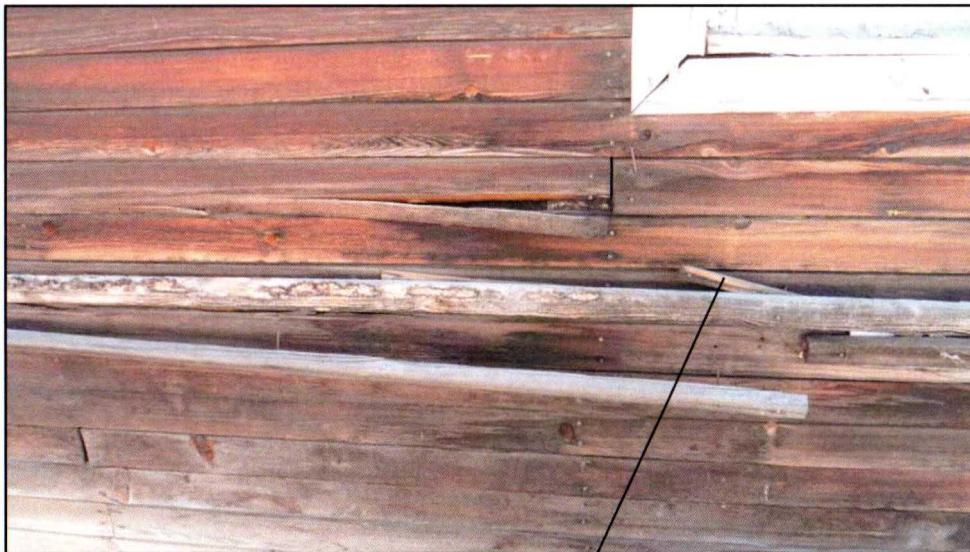
Оконные коробки поражены гнилью, усиление проёма отсутствует

Фото №12



Отсутствие заборки

Фото №13



Разрушение досок обшивки

Ивл. № подл. Подп. и дата В зам. ивл. №

						7280 - Т3		
						Техническое заключение о состоянии строительных несущих и ограждающих конструкций многоквартирного жилого дома, расположенного по адресу: Камчатский край, Быстринский район, с. Эссо, ул. 50 лет Октября, дом 13		
уч.	Лист	№ док.	Подпись	Дата				
					Стадия	Лист	Листов	
						36		
Разраб.	Жук		<i>Жук</i>	05.22	Фото №11, 13		"Камчатспецпроект"	



НАЦИОНАЛЬНЫЙ РЕЕСТР СПЕЦИАЛИСТОВ

Запрос уведомления

Применить фильтр

Очистить фильтр

Рег. номер	ФИО	Дата включения в реестр	Дата исключения	Вид осуществляемых физическим лицом работ	Статус
<input type="text" value="Рег. номер"/>	<input type="text" value="Жук Галина Васильевн"/>	<input type="text" value="Дата включения"/>	<input type="text" value="Дата исключения"/>	<input type="text"/>	<input type="text"/>
П-105745	Жук Галина Васильевна	30.09.2019		Организация выполнения работ по подготовке проектной документации	Действует

Отображено 1 - 1 из 1

* - Решение принято в соответствии с Приказом Министерства строительства и жилищно-коммунального хозяйства Российской Федерации от 06.04.2017 № 688/пр "О порядке ведения национального реестра специалистов в области инженерных изысканий и архитектурно-строительного проектирования, национального реестра специалистов в области строительства, включения в такие реестры сведений о физических лицах и исключения таких сведений, внесения изменений в сведения о физических лицах, включенные в такие реестры, а также о перечне направлений подготовки, специальностей в области строительства, получение высшего образования по которым необходимо для специалистов по организации инженерных изысканий, специалистов по организации архитектурно-строительного проектирования, специалистов по организации строительства" и вступает в силу с 1 июля 2017 года.

4101160470-20230901-1634

(регистрационный номер выписки)

01.09.2023

(дата формирования выписки)

ВЫПИСКА

из единого реестра сведений о членах саморегулируемых организаций в области инженерных изысканий и в области архитектурно-строительного проектирования и их обязательствах

Настоящая выписка содержит сведения о юридическом лице (индивидуальном предпринимателе), выполняющем инженерные изыскания:

Общество с ограниченной ответственностью «Камчатспецпроект»

(полное наименование юридического лица/ФИО индивидуального предпринимателя)

1134101005675

(основной государственный регистрационный номер)

1. Сведения о члене саморегулируемой организации:

1.1	Идентификационный номер налогоплательщика	4101160470
1.2	Полное наименование юридического лица (Фамилия Имя Отчество индивидуального предпринимателя)	Общество с ограниченной ответственностью «Камчатспецпроект»
1.3	Сокращенное наименование юридического лица	ООО «Камчатспецпроект»
1.4	Адрес юридического лица Место фактического осуществления деятельности (для индивидуального предпринимателя)	683031, Россия, Камчатский край, г. Петропавловск-Камчатский, ул. Бохняка, д. 16, офис 68
1.5	Является членом саморегулируемой организации	Ассоциация инженеров изыскателей «Портал изыскателей» (СРО-И-052-22092021)
1.6	Регистрационный номер члена саморегулируемой организации	И-052-004101160470-0110
1.7	Дата вступления в силу решения о приеме в члены саморегулируемой организации	01.04.2022
1.8	Дата и номер решения об исключении из членов саморегулируемой организации, основания исключения	

2. Сведения о наличии у члена саморегулируемой организации права выполнять инженерные изыскания:

2.1 в отношении объектов капитального строительства (кроме особо опасных, технически сложных и уникальных объектов, объектов использования атомной энергии) (дата возникновения/изменения права)	2.2 в отношении особо опасных, технически сложных и уникальных объектов капитального строительства (кроме объектов использования атомной энергии) (дата возникновения/изменения права)	2.3 в отношении объектов использования атомной энергии (дата возникновения/изменения права)
Да, 01.04.2022	Нет	Нет



3. Компенсационный фонд возмещения вреда

3.1	Уровень ответственности члена саморегулируемой организации по обязательствам по договору подряда на выполнение инженерных изысканий, в соответствии с которым указанным членом внесен взнос в компенсационный фонд возмещения вреда	Первый уровень ответственности (не превышает двадцать пять миллионов рублей)
3.2	Сведения о приостановлении права выполнять инженерные изыскания объектов капитального строительства	

4. Компенсационный фонд обеспечения договорных обязательств

4.1	Дата, с которой член саморегулируемой организации имеет право выполнять инженерные изыскания по договорам подряда, заключаемым с использованием конкурентных способов заключения договоров, в соответствии с которым указанным членом внесен взнос в компенсационный фонд обеспечения договорных обязательств	12.09.2022
4.2	Уровень ответственности члена саморегулируемой организации по обязательствам по договорам подряда на выполнение инженерных изысканий, заключаемым с использованием конкурентных способов заключения договоров, в соответствии с которым указанным членом внесен взнос в компенсационный фонд обеспечения договорных обязательств	Первый уровень ответственности (не превышает двадцать пять миллионов рублей)
4.3	Дата уплаты дополнительного взноса	Нет
4.4	Сведения о приостановлении права выполнять инженерные изыскания по договорам подряда, заключаемым с использованием конкурентных способов заключения договоров	

5. Фактический совокупный размер обязательств

5.1	Фактический совокупный размер обязательств по договорам подряда на выполнение инженерных изысканий, заключаемым с использованием конкурентных способов заключения договоров на дату выдачи выписки	Нет
-----	--	-----

Руководитель аппарата



ДОКУМЕНТ ПОДПИСАН УСИЛЕННОЙ КВАЛИФИЦИРОВАННОЙ
ЭЛЕКТРОННОЙ ПОДПИСЬЮ

Владелец: «НАЦИОНАЛЬНОЕ ОБЪЕДИНЕНИЕ ИЗЫСКАТЕЛЕЙ И
ПРОЕКТИРОВЩИКОВ» «НОПРИЗ»

СЕРТИФИКАТ 13 17 e5 86 00 55 af 51 88 40 b6 b9 68 a2 20 6a 90

ДЕЙСТВИТЕЛЕН: С 22.11.2022 ПО 22.11.2023

А.О. Кожуховский



4101160470-20230901-0955

(регистрационный номер выписки)

01.09.2023

(дата формирования выписки)

ВЫПИСКА

из единого реестра сведений о членах саморегулируемых организаций в области инженерных изысканий и в области архитектурно-строительного проектирования и их обязательствах

Настоящая выписка содержит сведения о юридическом лице (индивидуальном предпринимателе), осуществляющем подготовку проектной документации:

Общество с ограниченной ответственностью "Камчатспецпроект"

(полное наименование юридического лица/ФИО индивидуального предпринимателя)

1134101005675

(основной государственный регистрационный номер)

1. Сведения о члене саморегулируемой организации:

1.1	Идентификационный номер налогоплательщика	4101160470
1.2	Полное наименование юридического лица (Фамилия Имя Отчество индивидуального предпринимателя)	Общество с ограниченной ответственностью "Камчатспецпроект"
1.3	Сокращенное наименование юридического лица	ООО "Камчатспецпроект"
1.4	Адрес юридического лица Место фактического осуществления деятельности (для индивидуального предпринимателя)	683031, Россия, Камчатский край, г. Петропавловск-Камчатский, ул. Бохняка, д. 16, офис 68
1.5	Является членом саморегулируемой организации	Ассоциация в области архитектурно-строительного проектирования «Саморегулируемая организация «СОВЕТ ПРОЕКТИРОВЩИКОВ» (СРО-П-011-16072009)
1.6	Регистрационный номер члена саморегулируемой организации	П-011-004101160470-0943
1.7	Дата вступления в силу решения о приеме в члены саморегулируемой организации	27.11.2017
1.8	Дата и номер решения об исключении из членов саморегулируемой организации, основания исключения	

2. Сведения о наличии у члена саморегулируемой организации права осуществлять подготовку проектной документации:

2.1 в отношении объектов капитального строительства (кроме особо опасных, технически сложных и уникальных объектов, объектов использования атомной энергии) (дата возникновения/изменения права)	2.2 в отношении особо опасных, технически сложных и уникальных объектов капитального строительства (кроме объектов использования атомной энергии) (дата возникновения/изменения права)	2.3 в отношении объектов использования атомной энергии (дата возникновения/изменения права)
Да, 27.11.2017	Нет	Нет



3. Компенсационный фонд возмещения вреда

3.1	Уровень ответственности члена саморегулируемой организации по обязательствам по договору подряда на подготовку проектной документации, в соответствии с которым указанным членом внесен взнос в компенсационный фонд возмещения вреда	Первый уровень ответственности (не превышает двадцать пять миллионов рублей)
3.2	Сведения о приостановлении / прекращении права осуществлять подготовку проектной документации объектов капитального строительства	

4. Компенсационный фонд обеспечения договорных обязательств

4.1	Дата, с которой член саморегулируемой организации имеет право осуществлять подготовку проектной документации по договорам подряда, заключаемым с использованием конкурентных способов заключения договоров, в соответствии с которым указанным членом внесен взнос в компенсационный фонд обеспечения договорных обязательств	05.06.2018
4.2	Уровень ответственности члена саморегулируемой организации по обязательствам по договорам подряда на подготовку проектной документации, заключаемым с использованием конкурентных способов заключения договоров, в соответствии с которым указанным членом внесен взнос в компенсационный фонд обеспечения договорных обязательств	Первый уровень ответственности (не превышает двадцать пять миллионов рублей)
4.3	Дата уплаты дополнительного взноса	Нет
4.4	Сведения о приостановлении / прекращении права осуществлять подготовку проектной документации по договорам подряда, заключаемым с использованием конкурентных способов заключения договоров	

5. Фактический совокупный размер обязательств

5.1	Фактический совокупный размер обязательств по договорам подряда на подготовку проектной документации, заключаемым с использованием конкурентных способов заключения договоров на дату выдачи выписки	7612842 руб.
-----	--	--------------

Руководитель аппарата



ДОКУМЕНТ ПОДПИСАН УСИЛЕННОЙ КВАЛИФИЦИРОВАННОЙ
ЭЛЕКТРОННОЙ ПОДПИСЬЮ

Владелец: «НАЦИОНАЛЬНОЕ ОБЪЕДИНЕНИЕ ИЗЫСКАТЕЛЕЙ И
ПРОЕКТИРОВЩИКОВ» «НОПРИЗ»

СЕРТИФИКАТ 13 17 e5 86 00 55 af 51 88 40 b6 b9 68 a2 20 6a 90

ДЕЙСТВИТЕЛЕН: С 22.11.2022 ПО 22.11.2023

А.О. Кожуховский

