



## ПОСТАНОВЛЕНИЕ АДМИНИСТРАЦИИ БЫСТРИНСКОГО МУНИЦИПАЛЬНОГО РАЙОНА

684350, Камчатский край, Быстринский район, с. Эссо, ул. Терешковой, 1.  
тел/факс 21-330  
<http://essobmr.ru> [admess@yandex.ru](mailto:admess@yandex.ru)

от 14 июля 2023 г. №290

О внесении изменений в проект межевания территории №36/20-ПМТ для строительства линейного объекта «Дорога автомобильная с переходным типом дорожного покрытия» утвержденный постановлением администрации администрации Быстринского муниципального района от 20 ноября 2020 года №361.

В соответствии с частью 12 статьи 43, статьи 46 Градостроительного Кодекса Российской Федерации, Федеральным законом от 6 октября 2003 года N 131-ФЗ "Об общих принципах организации местного самоуправления в Российской Федерации", руководствуясь статьей 34 Устава Быстринского муниципального района,

### ПОСТАНОВЛЯЮ:

1. Внести изменения в проект межевания территории №36/20-ПМТ для строительства линейного объекта «Дорога автомобильная с переходным типом дорожного покрытия» утвержденный постановлением администрации Быстринского муниципального района от 20 ноября 2020 года №361 согласно приложению к настоящему постановлению.
2. Контроль за выполнение настоящего постановления оставляю за собой.
3. Настоящее постановление вступает в силу после обнародования и подлежит размещению в информационно-телекоммуникационной сети «Интернет» на официальном сайте органов местного самоуправления Быстринского муниципального района.

Глава Быстринского  
муниципального района



А.В. Вьюнов



КАМЧАТСКАЯ  
КАДАСТРОВАЯ  
КОМПАНИЯ

Внесение изменений  
в проект межевания территории  
№ 36/20-ПМТ  
утверждены Постановлением  
администрации Быстринского  
муниципального района

Общество с ограниченной ответственностью  
«Камчатская Кадастровая Компания»

от 14.07.2023 № 290

Юридический адрес: 683024, Камчатский край, г.Петропавловск-Камчатский, пр-кт Рыбаков д.3, кв.62  
Фактический адрес: 683002, Камчатский край, г.Петропавловск-Камчатский, ул. В.Кручины, д. 15, оф. 27  
Тел./факс: (4152) 302 - 302, 304 – 304; e-mail: k3-41@mail.ru

**ВНЕСЕНИЕ ИЗМЕНЕНИЙ №2 от 14.06.2023г.  
В ПРОЕКТ МЕЖЕВАНИЯ ТЕРРИТОРИИ № 36/20-ПМТ  
для строительства линейного объекта  
«Дорога автомобильная с переходным типом дорожного покрытия»,  
утвержденный постановлением администрации  
Быстринского муниципального района от 20.11.2020г. №361**

Исполнитель  
Генеральный директор  
Кадастровый инженер



ООО «Камчатская Кадастровая Компания»

Я.О. Богдан  
Д.Ю.Толмачева

г. Петропавловск-Камчатский  
2023 г.

## Пояснительная записка

Цель внесения изменений в проект межевания территории – образование земельного участка 41:04:0000000:63:ЗУ2 для размещения некапитального строения (жилой балок) для обслуживающего персонала, а также стоянки спец. техники на линейном объекте «Дорога автомобильная с переходным типом дорожного покрытия». В связи с этим в проект межевания №36/20-ПМТ вносятся дополнения в следующие пункты:

### 1.2. Перечень и сведения о площади образуемых земельных участков, в том числе возможные способы их образования

Таблица 1

| № | Условный номер земельного участка | Площадь земельного участка | Ориентировочное местоположение земельного участка   | Категория земель    | Вид разрешенного использования земельного участка            | Целевое использование земельного участка   |
|---|-----------------------------------|----------------------------|---|---------------------|--|--|
| 1 | 41:04:0000000:63:ЗУ2              | 678 кв.м.                  | край Камчатский, р-н Быстринский, Быстринское лесничество, квартал 348, часть выдела 1 Эссовского участкового лесничества (часть 1) | Земли лесного фонда | строительство, реконструкция, эксплуатация линейных объектов | для временных вспомогательных сооружений, необходимых для обеспечения строительства, реконструкции, эксплуатации линейных объектов |

### 1.3. Каталог координат поворотных точек образуемых земельных участков

Таблица 2

| Ведомость вычисления площади земельного участка 41:04:0000000:63:ЗУ2 |            |              |           |     |           |
|--|------------|--------------|-----------|-----|-----------|
| Площадь образуемого земельного участка                               |            |              |           |     | 678 кв.м. |
| № пп   | X м.       | Y м.         | Длина P,S | а   |           |
|  |            |              |           | гр. | мин       |
| 1  | 825 794.15 | 1 359 461.83 | 27.61     | 59  | 33.1'     |
| 2  | 825 808.14 | 1 359 485.63 | 25.02     | 151 | 48.4'     |
| 3  | 825 786.09 | 1 359 497.45 | 26.62     | 239 | 33.2'     |
| 4  | 825 772.60 | 1 359 474.50 | 25.00     | 329 | 32.8'     |
| 1  | 825 794.15 | 1 359 461.83 | P=104.3   |     |           |
|  |            |              | S=678     |     |           |

### 1.6. Целевое назначение лесов, количественные и качественные характеристики лесного участка, сведения о нахождении лесного участка в границах особо защитных участков лесов

Количественные и качественные характеристики проектируемых лесных участков составляются на основании данных государственного лесного реестра Быстринского лесничества (Эссовского участкового лесничества).

Таблица 1. Распределение земель

| Общая площадь, га                   | в том числе                          |   |                             |                                 |               |                |         |        |               |               |
|-------------------------------------|--------------------------------------|---|-----------------------------|---------------------------------|---------------|----------------|---------|--------|---------------|---------------|
|                                     | занятые лесными насаждениями - всего | лесные земли                            |                             |                                 |               | нелесные земли |         |        |               |               |
|                                     |                                      | в том числе покрытые лесными культурами | лесные питомники, плантации | не занятые лесными насаждениями | итого         | дороги         | просеки | болота | другие        | итого         |
| 1                                   | 2                                    | 3                                       | 4                           | 5                               | 6             | 7              | 8       | 9      | 10            | 11            |
| <b>Участок 41:04:0000000:63:3У2</b> |                                      |   |                             |                                 |               |                |         |        |               |               |
| 0.0678                              | -                                    | -                                       | -                           | -                               | 0.0000        | -              | -       | -      | 0.0678        | 0.0678        |
| <b>Итого:</b>                       |                                      |   |                             |                                 |               |                |         |        |               |               |
| <b>0.0678</b>                       | <b>0.0000</b>                        | -                                       | -                           | -                               | <b>0.0000</b> | -              | -       | -      | <b>0.0678</b> | <b>0.0678</b> |

Таблица 2. Характеристика насаждений проектируемого лесного участка

| Участковое лесничество/урочище (при наличии) | Квартал                             | Выдел | Состав насаждения или характеристика лесного участка при отсутствии насаждения | Площадь (га)/запас древесины при наличии (куб. м) | В том числе по группам возраста древостоя (га/ куб. м) |                   |                   |                      |
|--|-------------------------------------|-------|--|---|--|-------------------|-------------------|----------------------|
|  |                                     |       |  |   | молодняки  | средневозрастные  | приспевающие      | спелые и перестойные |
| 1  | 2                                   | 3     | 4  | 5   | 6  | 7                 | 8                 | 9                    |
| Эссовское, часть 1                           | <b>Участок 41:04:0000000:63:3У2</b> |       |  |   |  |                   |                   |                      |
|  | 348                                 | 1ч    | Алас   | 0.0678 / -  | - / -  | - / -             | - / -             | - / -                |
| <b>Итого:</b>                                |                                     |       |  | <b>0.0678 / 0</b>                                 | <b>0.0000 / 0</b>                                      | <b>0.0000 / 0</b> | <b>0.0000 / 0</b> | <b>0.0000 / 0</b>    |

Таблица 3. Средние таксационные показатели насаждений проектируемого лесного участка

| Целевое назначение лесов | Лесной квартал (выдел) | доля преобладающая | Состав насаждений | Возраст | Бонитет | Полнота | Средний запас древесины (куб. м/га) |                  |              |                      |
|--------------------------|------------------------|--------------------|-------------------|---------|---------|---------|-------------------------------------|------------------|--------------|----------------------|
|                          |                        |                    |                   |         |         |         | молодняки                           | средневозрастные | приспевающие | спелые и перестойные |
| 1                        | 2                      | 3                  | 4                 | 5       | 6       | 7       | 8                                   | 9                | 10           | 11                   |
| Эксплуатационные леса    | 348(1ч)                | -                  | Алас              | -       | -       | -       | -                                   | -                | -            | -                    |

Таблица 4. Виды и объемы использования лесов на проектируемом лесном участке

| Целевое назначение лесов   | Хозяйство (хвойное, твердолиственное, мягколиственное) | Площадь (га)  | Единица измерения | Объемы использования лесов (изъятия лесных ресурсов) |
|--|--|---------------|-------------------|--|
| 1  | 2  | 3             |                   | 5  |
| Вид использования лесов: Строительство, реконструкция, эксплуатация линейных объектов  |  |               |                   |  |
| Цель предоставления лесного участка: Аренда для временных вспомогательных сооружений, необходимых для обеспечения строительства, реконструкции, эксплуатации линейных объектов |  |               |                   |  |
| Эксплуатационные леса  | <b>Участок 41:04:0000000:63:3У2</b>                    |               |                   |  |
|  | хвойное  | -             | га                | -  |
|  | твердолиственные                                       | -             | га                | -  |
|  | мягколиственное  | -             | га                | -  |
|  | не занятые лесными насаждениями                        | -             | га                | -  |
|  | нелесные земли   | 0.0678        | га                | -  |
|  | итого  | 0.0678        | га                | -  |
| <b>ВСЕГО:</b>  |  | <b>0.0678</b> | <b>га</b>         | <b>-</b>   |

Таблица 5. Сведения о наличии зданий, сооружений, объектов, связанных с созданием лесной инфраструктуры и объектов, не связанных с созданием лесной инфраструктуры на проектируемом лесном участке

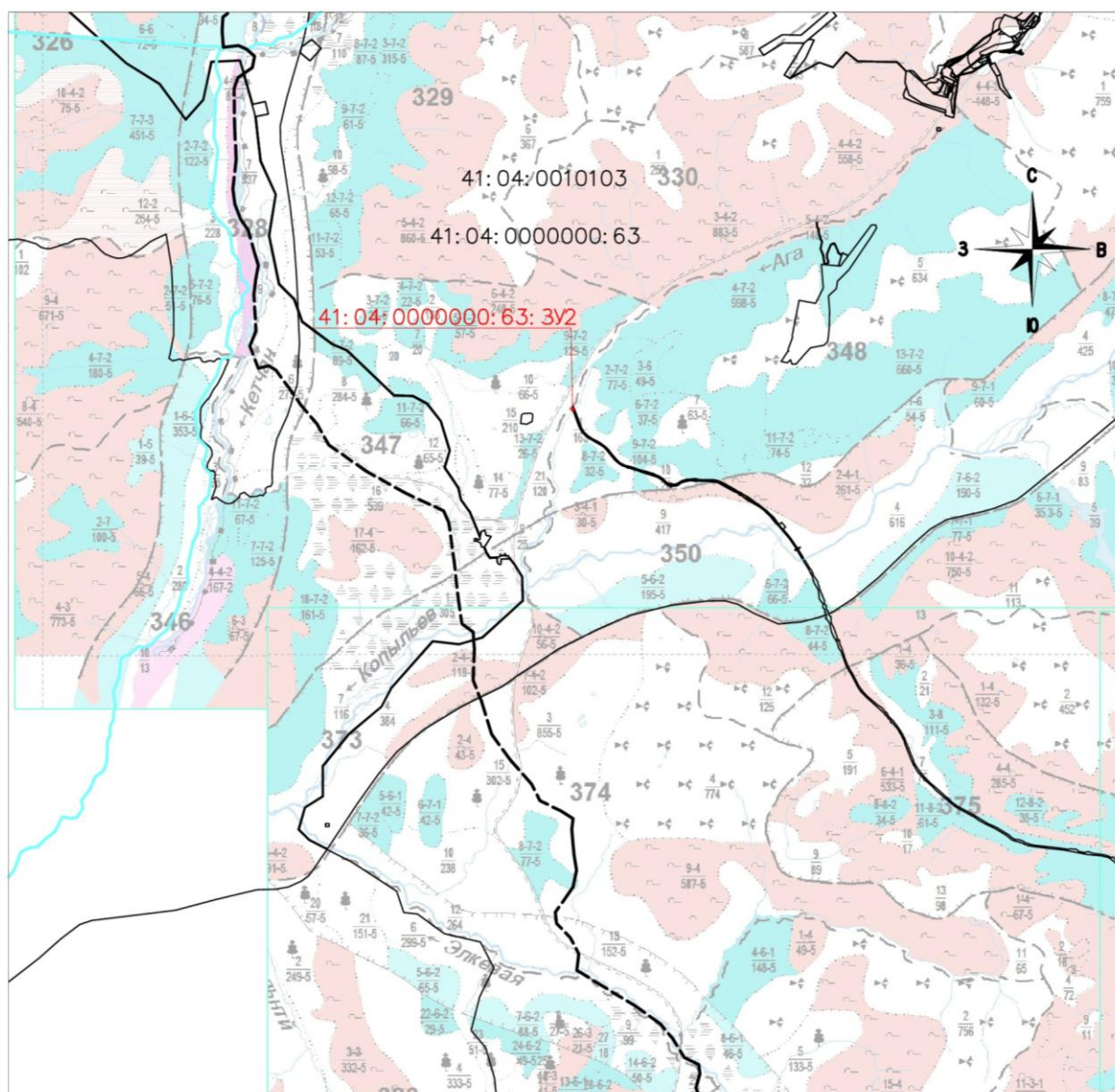
| №№ п/п | Участковое лесничество | Номер квартала | Номер выдела | Площадь объекта (га) | Наименование объекта   |
|--------|------------------------|----------------|--------------|----------------------|--|
| 1      | 2                      | 3              | 4            | 5                    | 6  |
| 1      | Эссовское, часть 1     | 348            | 1ч           |                      | объекты связанные с созданием лесной инфраструктуры и объектов, не связанные с созданием лесной инфраструктуры отсутствуют |
| Итого: |                        |                |              | 0.0000               |  |

Таблица 6. Сведения о наличии на проектируемом лесном участке особо защитных участков лесов, особо охраняемых природных территорий, зон с особыми условиями использования территорий

Согласно данным государственного лесного реестра на проектируемом лесном участке имеются особо защитные участки лесов (ОЗУ), не имеются особо охраняемые природные территории (ООПТ), зоны с особыми условиями использования территорий.

| № п/п         | Наименование участкового лесничества | Номер квартала | Номер выдела | Виды ОЗУ, наименование ООПТ, виды зон с особыми условиями использования территорий | Площадь (га)  |
|---------------|--------------------------------------|----------------|--------------|--|---------------|
| 1             | 2                                    | 3              | 4            | 5  | 6             |
| 1             | Эссовское, часть 1                   | 348            | 1ч           | отсутствуют  | 0.0000        |
| <b>Итого:</b> |                                      |                |              |  | <b>0.0000</b> |

## Чертеж проекта межевания территории

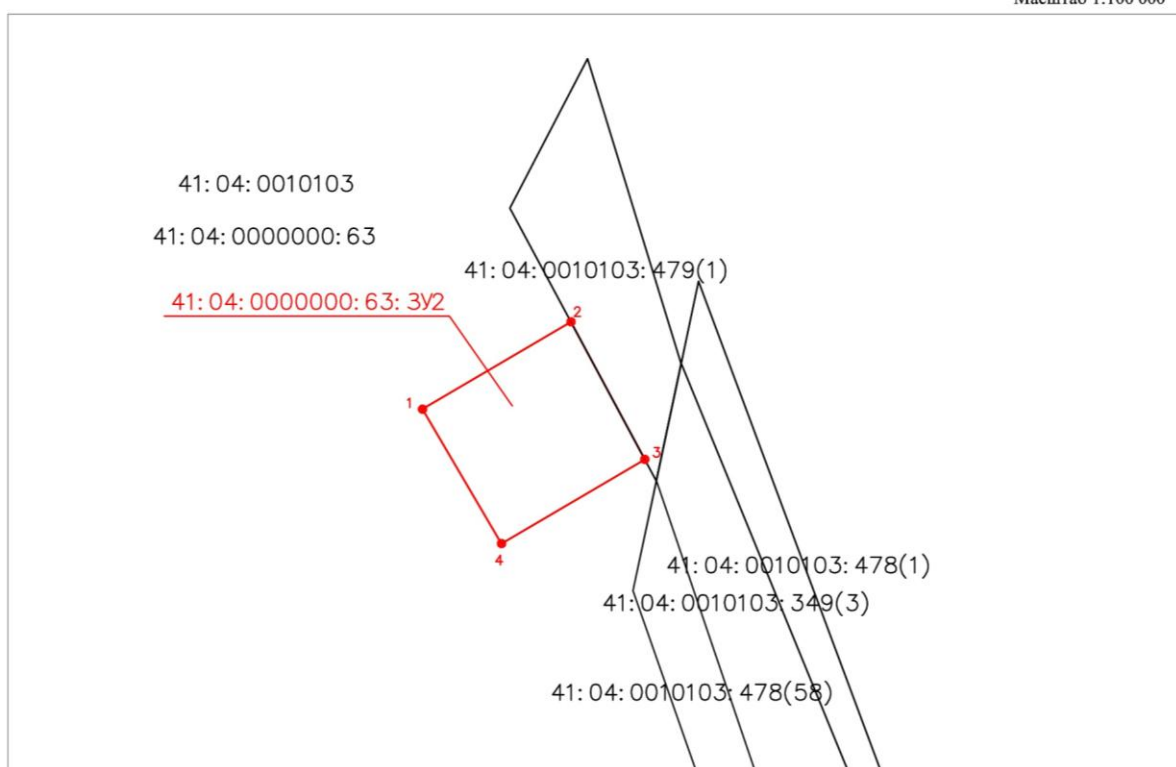
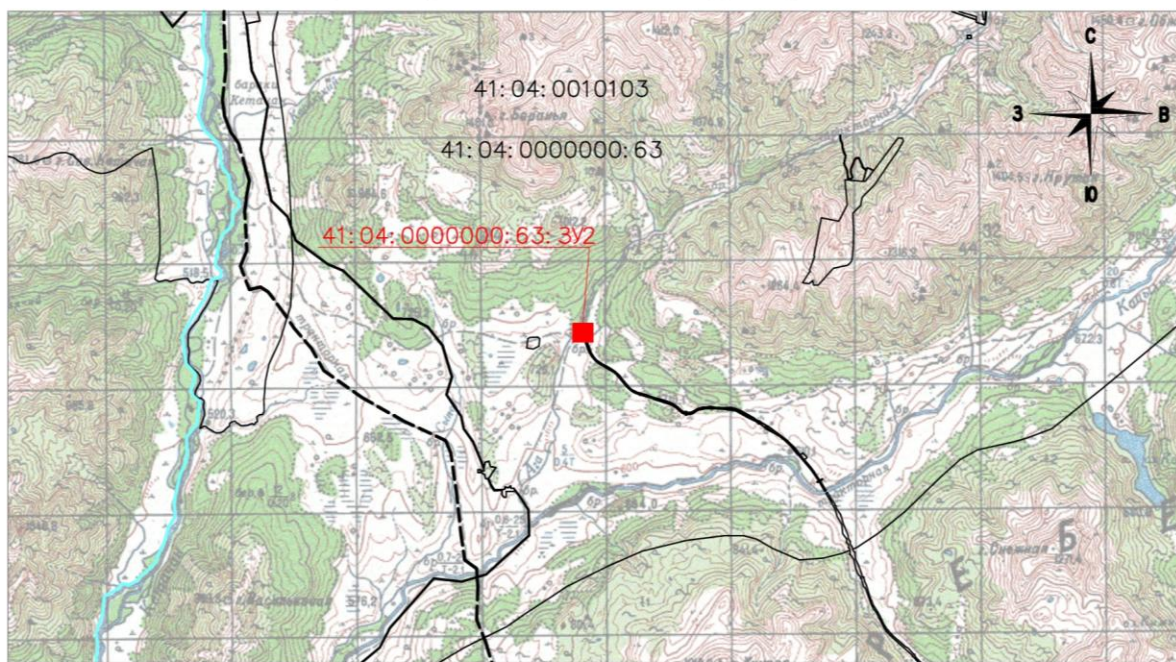


Масштаб 1:100 000

### Условные обозначения:

- границы существующих земельных участков
- границы земельных участков, образуемых путем раздела земельного участка с кад. № 41:04:0000000:63
- 41:04:0000000:63:3У2 обозначение образуемого земельного участка
- 41:04:0000000:63 кадастровый номер земельного участка
- границы кадастровых кварталов
- границы охранных зон

## Чертеж проекта межевания территории



### Условные обозначения:

|   |   |
|---|---|
|   | границы существующих земельных участков   |
|   | границы земельных участков, образуемых путем раздела земельного участка с кад. № 41:04:0000000:63 |
| <b>41:04:0000000:63:3У2</b><br>41:04:0000000:63 | обозначение образуемого земельного участка<br>кадастровый номер земельного участка                |
|   | границы кадастровых кварталов   |
|   | границы охранных зон  |
|   | границы земельного участка, не отображающиеся в масштабе схемы                                    |