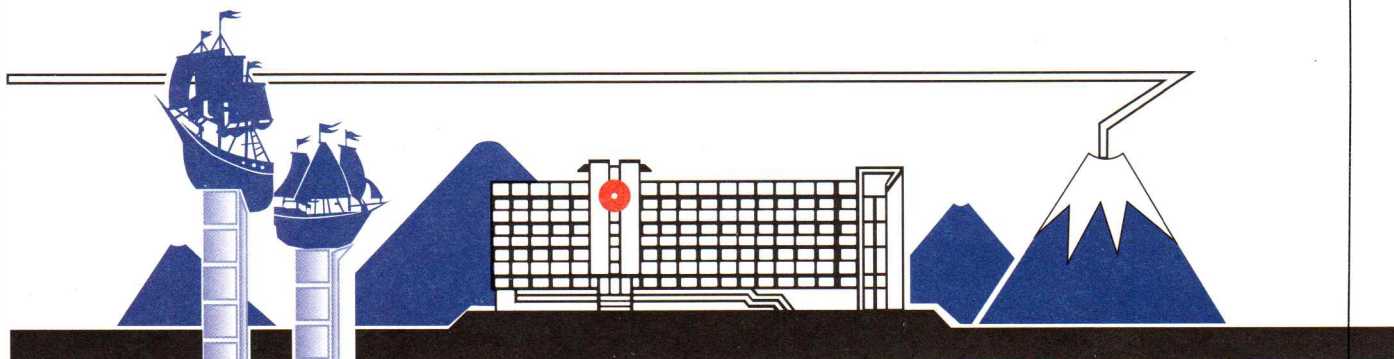


ОАО «Камчатжилкоммунпроект»

Открытое акционерное общество "Камчатжилкоммунпроект", ИНН 4100000435 г. Петропавловск-Камчатский, ул Ленинградская, 89, т.46 80 39, kamkommunprojekt @ yandex.ru,

Свидетельство №0084-2010-2722080707-П-97-4, выданное 13 августа 2010г. некоммерческим партнёрством " Саморегулируемая организация Архитекторов и проектировщиков Дальнего Востока ".

Адрес саморегулируемой организации : г. Хабаровск, ул Серышева, 22,СРО- П-097-23122009.



Заказчик: Администрация
Быстринского муниципального района

Техническое заключение о состоянии строительных несущих и ограждающих конструкций многоквартирного жилого дома, расположенного по адресу:
Камчатский край, Быстринский район, с. Эссо,
ул. 50 лет Октября, дом 13

7280-Т3

г. Петропавловск-Камчатский

2022 г

Открытое акционерное общество "Камчатжилкоммунпроект"

Заказчик: Администрация
Быстринского муниципального района

Техническое заключение о состоянии строительных
несущих и ограждающих конструкций многоквартирного
жилого дома, расположенного по адресу:
Камчатский край, Быстринский район, с. Эссо,
ул. 50 лет Октября, дом 13

7280-Т3

Генеральный директор  Г.И. Иванова



г. Петропавловск-Камчатский
2022 г.

Содержание ТЗ

Лист	Наименование	Примечание
1	Содержание ТЗ	
2	Введение.	
3	Термины и определения. Общие положения. Нормативные ссылки.	
4	Оценка технического состояния жилого здания	
5	Общие правила проведения освидетельствования технического состояния жилого здания	
6...11	Результаты обследования	
12	Заключение по оценке технического состояния жилого многоквартирного дома	
13	Сведения о техническом состоянии несущих строительных конструкций	
14	План фундаментов	
15	План на отм.0.000. Фасад 4	
16	Фасады 1,2,3.	
17	Схема расположения балок. Разрез 1-1.	
18	Схема расположения стропил	
19...22	Фиксация дефектов несущих строительных конструкций жилого многоквартирного дома.(Фундаменты)	
23...26	Фиксация дефектов несущих строительных конструкций жилого многоквартирного дома.(Стены)	
27	Заключение.	
28	Перечень основных единичных конструкций жилого дома	
29	Критерии оценки технического состояния единичных конструкций фундаментов бутобетона (Ф-Км)	
30	Критерии оценки технического состояния единичных конструкций несущих стен из древесины (С-Д, С-СМ)	
31	Критерии оценки технического состояния единичных конструкций балок и стропил из древесины (Б-Д, СТР-Д)	
32	Вложенные таблицы технического состояния единичных конструкций Критерии оценки технического состояния единичных конструкций фундаментов бутобетона (Ф-Км)	
33	Фото №1...5	
34	Фото №6, 7	
35	Фото №8...10	
36	Фото №11...13	
37...39	Свидетельство о допуске к определённому виду или видам работ , которые оказывают влияние на безопасность объектов капитального строительства	

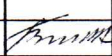
7280 - ТЗ					
Техническое заключение о состоянии строительных несущих и ограждающих конструкций многоквартирного жилого дома , расположенного по адресу: Камчатский край, Быстринский район, с. Эссо, ул. 50 лет Октября, дом 13					
Изм.	К.уч.	Лист	№ инв	Подпись	Дата
				Стадия	Лист
				ТЗ	1
				Листов	39
Исполн.	Жук			05.22	
Содержание ТЗ				"Камчатжилкоммунпроект"	

1. Введение.

Настоящее техническое заключение о состоянии строительных несущих и ограждающих конструкций многоквартирного жилого дома, расположенного по адресу: Камчатский край, Быстринский район, с. Эссо, ул. 50 лет Октября, дом 13. разработано на основании "СП454. 1325800.2019. Свод правил. Здания жилые многоквартирные. Правила оценки аварийного и ограниченно-работоспособного технического состояния. (утв. и введен в действие Приказом Минстроя России от 24.12.2019 №853/пр). Настоящий свод правил разработан в целях обеспечения требований Федерального закона от 30 декабря 2009 г. №384-ФЗ "Технический регламент о безопасности зданий и сооружений" и с учётом требований Федеральных законов от 29 декабря 2004 г. №190-ФЗ " Градостроительный кодекс Российской Федерации", от 27 декабря 2002 г. №184-ФЗ" О техническом регулировании", а также постановление Правительства Российской Федерации от 28 января 2006 года №47 " Об утверждении Положения о признании помещения жилым помещением, жилого помещения непригодным для проживания, многоквартирного дома аварийным и подлежащим сносу или реконструкции, садового дома жилым домом и жилого дома садовым домом "

2. Нормативные ссылки

- 1.ГОСТ 12.4.026-2015 Система стандартов безопасности труда. Цвета сигнальные, знаки безопасности и разметка сигнальная. Назначения и правила применения. Общие технические требования и характеристики. Методы испытания.
- 2.ГОСТ 31937-2011 Здания и сооружения. Правила обследования и мониторинга технического состояния.
- 3.ГОСТ 34081-2017 Здания и сооружения. Определение параметров основного типа собственных колебаний
- 4.ГОСТ Р 56194-2014 Услуги жилищно-коммунального хозяйства и управления многоквартирными домами. Услуги проведения технических осмотров многоквартирных домов и определение на их основе плана работ. Общие требования.
- 5.СП 329.1325800.2017 Здания и сооружения. Правила обследования после пожара.

						7280 - ТЗ		
						Техническое заключение о состоянии строительных несущих и ограждающих конструкций многоквартирного жилого дома, расположенного по адресу: Камчатский край, Быстринский район, с. Эссо, ул. 50 лет Октября, дом 13		
Изм.	К.уч.	Лист	№ инв.	Подпись	Дата	Стадия	Лист	Листов
						ТЗ	2	
Исполн.		Жук			05.22	Введение. Нормативные ссылки.		"Камчатжилкоммунпроект"

5. Оценка технического состояния жилых зданий

5.1 Методика оценки технического состояния несущих строительных конструкций жилого здания в целом

5.1.1 Оценку технического состояния отдельных несущих строительных конструкций осуществляют путём сопоставления фактических значений параметров, определённых в ходе осмотра, с критериями, приведёнными в таблицах 5.2-5.26 СП454. 1325800.2019. Результатом оценки является выявление или невыявление аварийную и ограниченно-работоспособной категории её технического состояния.

5.1.2 Несущую строительную конструкцию относят к аварийной категории технического состояния, если хотя бы одно из значений оцениваемых параметров соответствует критерию аварийности.

5.1.3 Несущую строительную конструкцию относят к ограниченно-работоспособной категории её технического состояния, если хотя бы одно из значений оцениваемых параметров соответствует критерию ограниченно-работоспособной категории в соответствии с таблицами

5.2-5.26 СП454. 1325800.2019.

5.1.5 Жилое здание относят к аварийной категории технического состояния, если выявлено более 5% несущих строительных конструкций хотя бы одного типа (за исключением конструкций, указанных в 4.4-4.6) от общего количества несущих конструкций данного типа, но не менее трёх, соответствующих аварийной категории технического состояния. СП454. 1325800.2019.

5.1.7 Жилое здание относят к аварийной категории, если выявлено два типа и более несущих строительных конструкций (за исключением конструкций, указанных в 4.4-4.6) с числом аварийных несущих конструкций более 3% общего количества конструкций в каждом, но не менее трёх суммарно. СП454. 1325800.2019.

5.1.8 Жилое здание относят к ограниченно-работоспособной категории, если оно не отнесено к аварийной категории, но более 5% несущих строительных конструкций от общего количества несущих строительных конструкций отнесены к ограниченно-работоспособной и аварийной категориям в соответствии с СП454. 1325800.2019.

						7280 - ТЗ			
						Техническое заключение о состоянии строительных несущих и ограждающих конструкций многоквартирного жилого дома, расположенного по адресу: Камчатский край, Быстринский район, с. Эссо, ул. 50 лет Октября, дом 13			
Изм.	К.уч.	Лист	№ инв	Подпись	Дата		Стадия	Лист	Листов
							ТЗ	4	
Исполн.	Жук			05.22		Оценка технического состояния жилого здания	"Камчатжилкоммунпроект"		

5.2 Общие правила проведения освидетельствования технического состояния жилого здания

5.2.1 При освидетельствовании технического состояния жилого здания по адресу:
Камчатский край, Быстринский район, с. Эссо, ул. 50 лет лет Октября, дом 13

5.2.2 Выявлены следующие сведения:

- год постройки: 1965 г.
- место расположения здания: Камчатский край, Быстринский район, с. Эссо,
- фотографии фасадов см. листы см. листы 33...36
- фотографии дефектных участков см. листы 33...36
- результаты предыдущих технических заключений - отсутствуют
- данные бюро технической инвентаризации (БТИ схемы поэтажных планов), конструктивные элементы зданий, сведения о переоборудовании и перепланировках - отсутствуют
- конструктивная схема здания - стены из бруса
- технико-экономические показатели здания:

Общее количество этажей: 1

Общее количество квартир: 5

Однокомнатных квартир 2

Двухкомнатных квартир 1

Трёхкомнатных квартир 2

Общая площадь дома: 219,1 м²

Площадь жилых помещений: 111,3 м²

Площадь нежилых помещений: 107,8 м²

Технико-экономические показатели квартир

Квартира №1 (однокомнатная)		Квартира №4 (двухкомнатная)	
Общая площадь	24.90 м ²	Общая площадь	49.30 м ²
в т.ч. жилая площадь	8.1 м ²	в т.ч. жилая площадь	24.40 м ²
подсобная	16.80 м ²	подсобная	24.90 м ²
Квартира №2 (однокомнатная)		Квартира №5 (трёхкомнатная)	
Общая площадь	31.30 м ²	Общая площадь	58.20 м ²
в т.ч. жилая площадь	11.40 м ²	в т.ч. жилая площадь	39.40 м ²
подсобная	19.90 м ²	подсобная	18.80 м ²
Квартира №3 (трёхкомнатная)			
Общая площадь	55.00 м ²		
в т.ч. жилая площадь	31.50 м ²		
подсобная	23.50 м ²		

						7280 - ТЗ		
						Техническое заключение о состоянии строительных несущих и ограждающих конструкций многоквартирного жилого дома, расположенного по адресу: Камчатский край, Быстринский район, с. Эссо, ул. 50 лет Октября, дом 13		
Изм.	К.уч.	Лист	№ инв	Подпись	Дата			
						Стадия	Лист	Листов
						ТЗ	5	
Исполн.	Жук			<i>Жук</i>	05.22	Общие правила проведения освидетельствования технического состояния жилого здания "Камчатжилкоммунпроект"		

Результаты обследования

Дом построен в 1965 году. В 1986 году к дому были выполнены пристройки. Размеры в плане: жилого дома - 29.50 м x 6.25м. Размеры прямоугольных пристроек в плане 12.87 x 3.120м. Фундаменты под стены основного здания - бутобетонные ленточные. Ширина ленты 30 см, глубина заложения фундаментов 70-80 см, что не соответствует глубине промерзания. В с. Эссо глубина промерзания составляет в среднем 2.0 м. Поэтому при оттаивании фундаменты оседают. Наблюдаются горизонтальные деформации линии цоколя, искривления и значительные осадки отдельных участков стен.

Фундаменты пристроек - бутобетонные ленточные.

При обследовании наблюдается искривление горизонтальных линий цоколя, коробление и повреждение отдельных досок забирки. Осадка отдельных участков здания. Кроме того местами вообще отсутствует забирка. Забирка - это заполнение промежутков между стульями из досок, горбылей с засыпкой утеплителя из шлака или опилок с целью предохранения пола от продувания и промерзания. При строительстве пристройки не было учтено, что пристройка должна была выглядеть как прямоугольник с лентами фундаментов по всем четырём сторонам пристройки, но фундаменты были устроены лишь по трём сторонам. В месте примыкания к жилому дому фундамент не был выполнен. При строительстве зданий очень важной конструктивной деталью являются сейсмические швы, так как дом строился в сейсмическом районе. В данном случае сейсмический шов является также и осадочным, и температурным. Температурный шов предотвращает появление трещин при изменении температуры, а осадочные швы при необходимости обеспечивают свободное вертикальное перемещение одной части здания относительно другой.

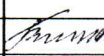
Отмостка отсутствует вокруг всего здания.

То есть вода от здания не отводится.

Поэтому фундаменты во время дождей и таянья снега намокают.

Замерзание и оттаивание воды в трещинах фундаментов ведёт к все большему и большему раскрытию трещин в фундаментах основного здания и загниванию деревянных стульев пристройки.

Согласно ВСН 53-86 (р) таблица 5 физический износ монолитной ленты под основное здание оценивается в 70 %.

						7280 - ТЗ		
						Техническое заключение о состоянии строительных несущих и ограждающих конструкций многоквартирного жилого дома, расположенного по адресу: Камчатский край, Быстринский район, с. Эссо, ул. 50 лет Октября, дом 13		
Изм.	К.уч.	Лист	№ инв	Подпись	Дата			
							Стадия	Лист
							ТЗ	6
Исполн.	Жук				05.22	Результаты обследования		"Камчатжилкоммунпроект"

2. Стены жилого дома выполнены из бруса 150x180 (h) мм, внутренние из бруса толщиной 100мм. Наружные стены с внутренней стороны оштукатурены по дранке, с наружной обшиты доской по рубероиду, общая толщина стен 200 мм. Внутренние стены оштукатурены по дранке, оклеены обоями, отделаны различными современными материалами, поэтому дефекты стен видны ни во всех квартирах. Очень хорошо видны дефекты в первой квартире.

Дверные и оконные проёмы в деревянных домах, для предотвращения деформаций простенков из плоскости необходимо обрамлять замкнутыми коробками, рассчитанными на восприятие сейсмических нагрузок из плоскости стен.

В данном доме не один проём не обрамлён такими рамами, в которых верхние и нижние обвязки должны быть соединены сквозными нагелями с двумя венцами стен как верхними, так и нижними.

Стены дома возводились в 1965 году, когда сейсмичность с. Эссо была 7 баллов. С 2000 г. сейсмичность села Эссо стала 8 баллов.

В процессе сборки стен брусья каждого ряда согласно новым нормам должны связываться между собой металлическими нагелями из гладкой арматуры ϕ 12А1. Нагели устанавливаются в каждом ряду в шахматном порядке с шагом 700 мм.

В прежних сейсмических нормах стены собирались на деревянных нагелях.

Таким же образом должны усиляться и проёмы. Нагели металлические должны устанавливаться в каждом ряду по всему периметру проёма при креплении рамы усиления. Эти требования для данного дома не выполнены.

Наружные стены дома не отвечают теплотехническим требованиям

СП50.13330.2012 Актуализированная редакция СНиП 23-02-2003 "Тепловая защита зданий".

Согласно этому документу и приведённому теплотехническому расчёту стены должны быть утеплены.

Согласно ВСН 53-86 (р) таблица 9 физический износ оценивается в 70%.

Перегородки - деревянные оштукатуренные цементно-песчаным раствором по дранке с двух сторон. В квартире №1 на поверхностях перегородок наблюдаются следы увлажнения в результате постоянных протечек через кровлю, перегородки покрыты плесенью, в остальных квартирах все перегородки обшиты современными материалами или оклеены обоями, поэтому дефектов не видно.

Ощущается зыбкость перегородок, отклонение от вертикали. В местах сопряжения с смежными конструкциями наблюдаются трещины, диагональные трещины в штукатурном слое.

Согласно ВСН 53-86 (р) таблица 23 физический износ оценивается в 60%.

Полы-дощатые. Наблюдаются стирания досок в ходовых местах, щели между досками. Наблюдаются перепады полов до 15 см, изгибы досок пола. Перепады составляют 10...15 см.

Согласно ВСН 53-86 (р) таблица 51 физический износ оценивается в 60%.

						7280 - ТЗ		
						Техническое заключение о состоянии строительных несущих и ограждающих конструкций многоквартирного жилого дома, расположенного по адресу: Камчатский край, Быстринский район, с. Эссо, ул. 50 лет Октября, дом 13		
Изм.	К.уч.	Лист	№ инв	Подпись	Дата			
						Стадия	Лист	Листов
						ТЗ	7	
Исполн.	Жук			<i>Жук</i>	05.22	Результаты обследования		"Камчатжилкоммунпроект"

Конструктивные элементы жилого дома по ул. 50 лет Октября №13, в с. Эссо можно определить как ограниченно - работоспособные. Их состояние по многим пунктам не отвечают требованиям градостроительных, сейсмических норм, не соответствуют надёжности и эксплуатационной безопасности согласно СНИПам и строительным правилам.

Нормативный срок службы в нормальных условиях зданий со стенами из бруса составляют 30 лет

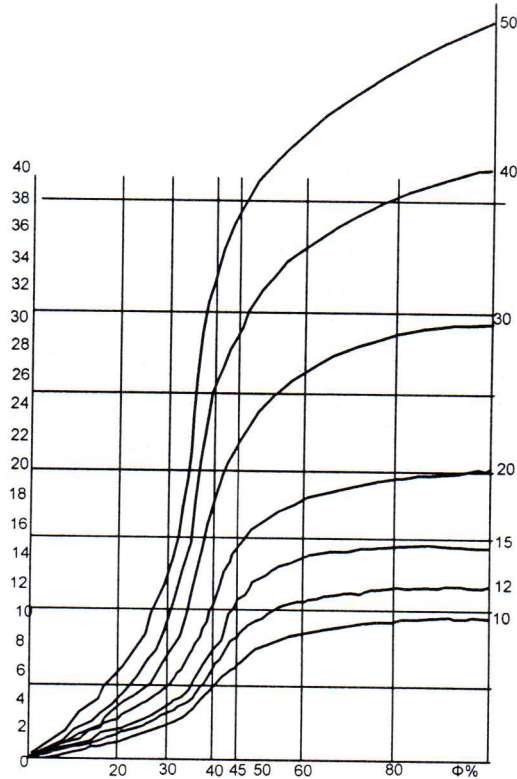
(таблица 1 автор В. С. Абрашитов " Техническая эксплуатация, обследование и усиление строительных конструкций изд. "Феникс" 2007 г.).

Данный жилой дом эксплуатируется с 1965 года, что составляет 57 лет, то есть срок его службы превышен почти в два раза.

Для слоистых конструкций -стен и покрытий следует применять системы двойной оценки физического износа: по техническому состоянию (табл.5,9,23,27,51,) и сроку службы конструкции.

За окончательную оценку физического износа следует принимать большее значение. Согласно графика ВСН 53-86 (р) физический износ оценивается в 100%.

Согласно графика здания этой категории эксплуатироваться более 50 лет не могут. График ограничен 50 годами.



Физический износ слоистой конструкции (срок службы 10-50 лет)

						7280 - Т3		
						Техническое заключение о состоянии строительных несущих и ограждающих конструкций многоквартирного жилого дома, расположенного по адресу: Камчатский край, Быстринский район, с. Эссо, ул. 50 лет Октября, дом 13		
Изм.	К.уч.	Лист	№ инв.	Подпись	Дата	Стадия	Лист	Листов
						Т3	9	
Исполн.	Жук			<i>Жук</i>	05.22	Результаты обследования "Камчатжилкоммунпроект"		

**Заключение по оценке технического состояния
жилого многоквартирного дома**

1. Адрес дома: Камчатский край, Быстринский район, с. Эссо, ул. 50 лет Октября, дом 13
2. Год постройки: 1965 г.
3. Кадастровый номер объекта: 41:04:0010105:590
4. Кадастровый номер земельного участка: 41:04:0010105:257
41:04:0010105: 61.
5. Исполнитель: Открытое акционерное общество "Камчатжилкоммунпроект",
ИНН 4100000435 г. Петропавловск-Камчатский, ул. Ленинградская, 89, т.46 80 39,
kamkommunproekt@yandex.ru, Жук Галина Васильевна т. 8 914 781 29 25
6. Заказчик: Администрация Быстринского муниципального района.
684350, Камчатский край, Быстринский район, с. Эссо, ул. Терешковой, 1, тел./факс 21-330,
http://essobmr.ru, mail: admesso@yandex.ru ИНН 4104000161
Представитель глава Быстринского муниципального района Вьюнов А.В.
7. Эксплуатирующая организация - .
8. Инициатор: Администрация Быстринского муниципального района.
684350, Камчатский край, Быстринский район, с. Эссо, ул. Терешковой, 1, тел./факс 21-330,
http://essobmr.ru, mail admesso@yandex.ru.
Представитель глава Быстринского муниципального района Вьюнов А.В.
9. Технические характеристики:

9.1 Общее количество этажей: наименьшее -1

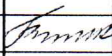
9.2 Общее количество квартир: (помещений) 5

9.3 Общая площадь: 219,1 м²

Площадь жилых помещений: 111,3 м²

Площадь нежилых помещений: 107,8 м²

10. Сведения о техническом состоянии несущих строительных конструкций .

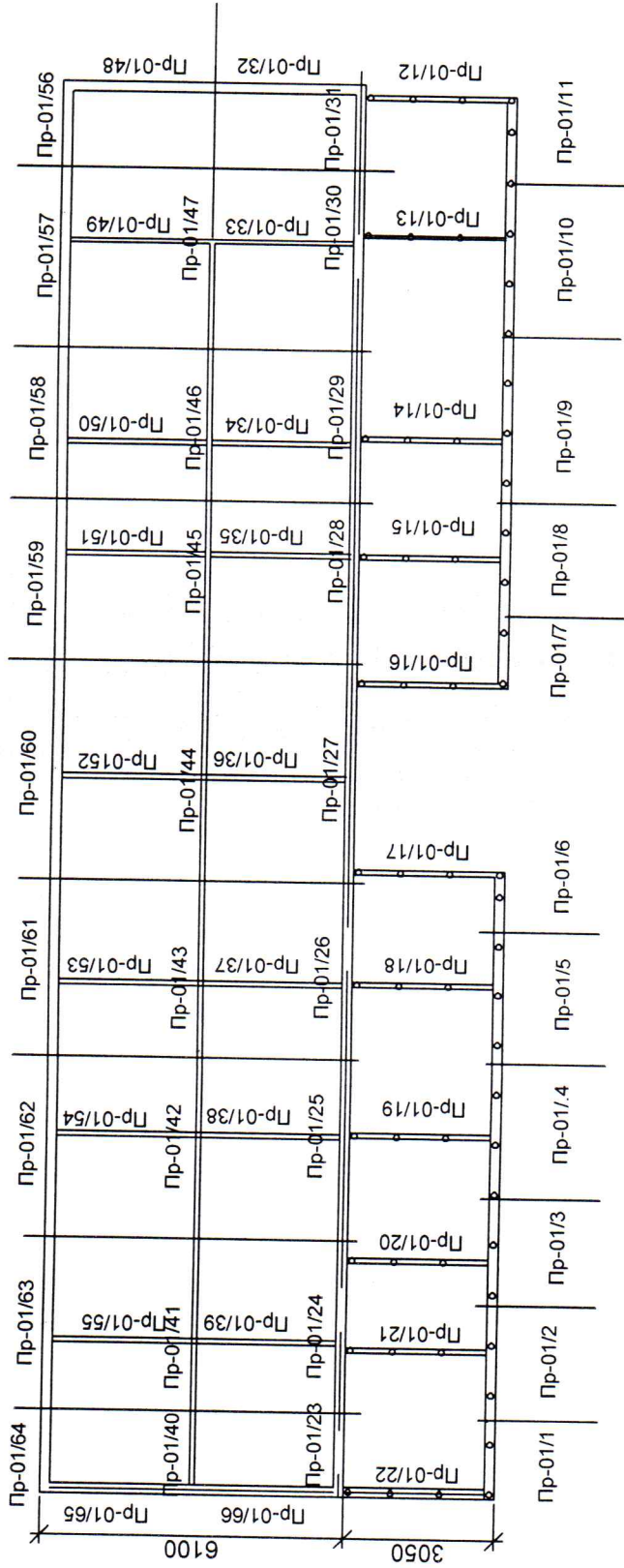
						7280 - ТЗ		
						Техническое заключение о состоянии строительных несущих и ограждающих конструкций многоквартирного жилого дома, расположенного по адресу: Камчатский край, Быстринский район, с. Эссо, ул. 50 лет Октября, дом 13		
Изм.	К.уч.	Лист	№ инв	Подпись	Дата			
							Стадия	Лист
							-	12
Исполнил	Жук				05.22	Заключение по оценке технического состояния жилого многоквартирного дома		"Камчатжилкоммунпроект"

Сведения о техническом состоянии несущих строительных конструкций

Часть здания	Материал несущей строительной конструкции	Общее количество единичных конструкций одного типа шт.	Количество обследуемых конструкций шт.	Аварийные,% общего числа конструкций шт.	Ограниченно-работоспособные,% общего числа конструкций шт.	Дефектов не выявлено,% общего числа конструкций	Мониторинг,% шт.
Фундамент	Бутобетон	Ф-Км	100%(66 шт)	11 шт(16.70%)	55шт(83.30%)	не выявлено	
Несущие стены	Древесина	С-Д	100%(37шт)	18.9%(7шт)	81.10 %(30шт)	не выявлено	
	Смешанный (деревянный каркас с заполнением)	С-СМ	100%(32шт)	21.9%(7шт)	78.1%(25шт)	не выявлено	
Перекрытие	Древесина	Б-Д	100,00%(72 шт)	не выявлено	100,00%(72 шт)	не выявлено	
Покрытие	Древесина	СТР-Д	100,00%(105 шт)	не выявлено	100,00%(105 шт)	не выявлено	

Сведения о техническом состоянии несущих строительных конструкций		Лист
Изм.	Коп.уч.	Лист
		№док
		подп.
		Дата
		05.22
		13

План фундаментов



7280 - Т3

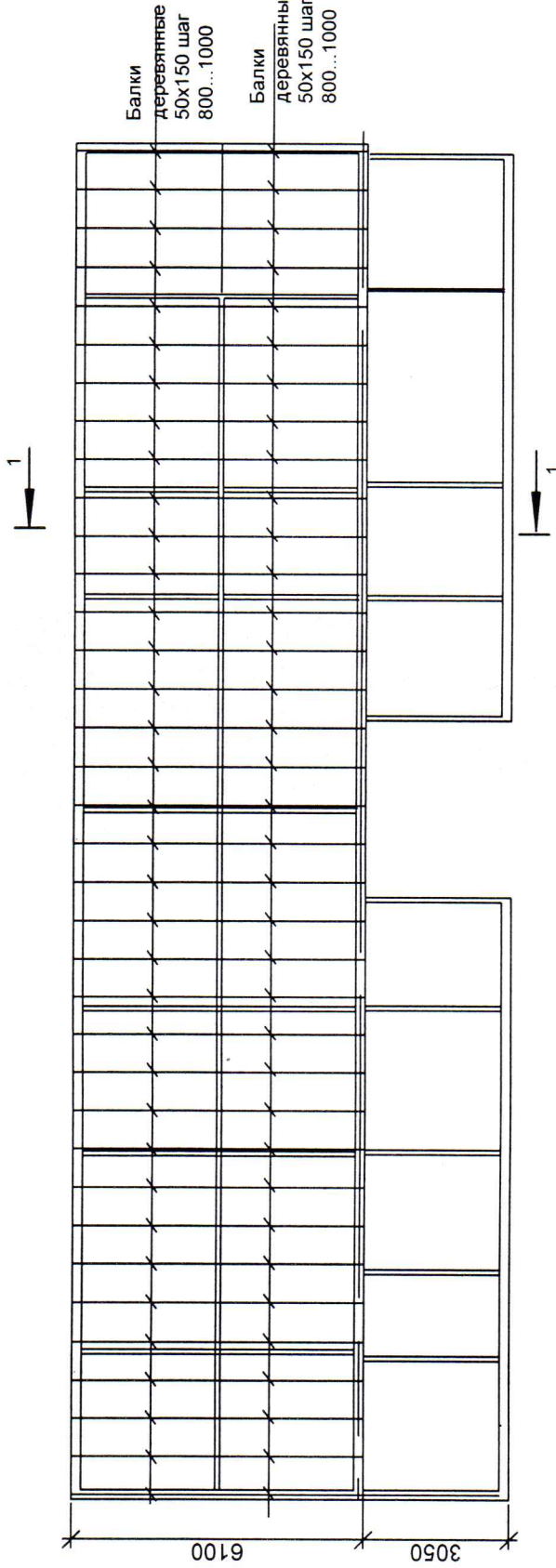
Техническое заключение о состоянии строительных несущих и ограждающих конструкций многоквартирного жилого дома, расположенного по адресу: Камчатский край, Быстринский район, с. Эссо, ул. 50 лет Октября, дом 13

Изм.	Кол.уч.	Лист	№ док	Подпись	Дата
Разраб.	Жук				05.22
План фундаментов					
"Камчатжилкомунпроект"					

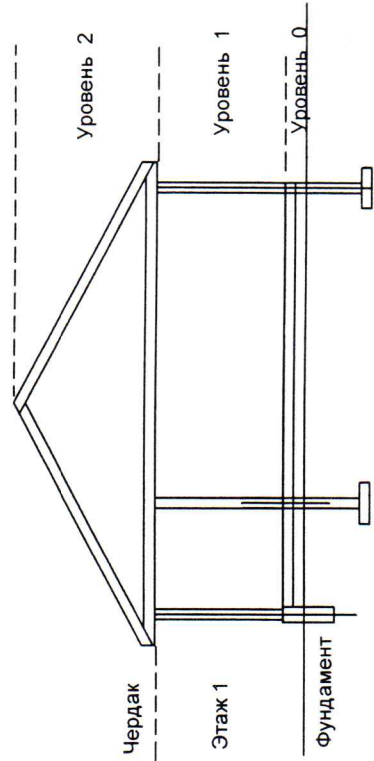
Страница	Лист	Листов
		14

Изм. № подл.	Подп. и дата	В зам. инв. №

Схема расположения балок



Разрез 1-1.

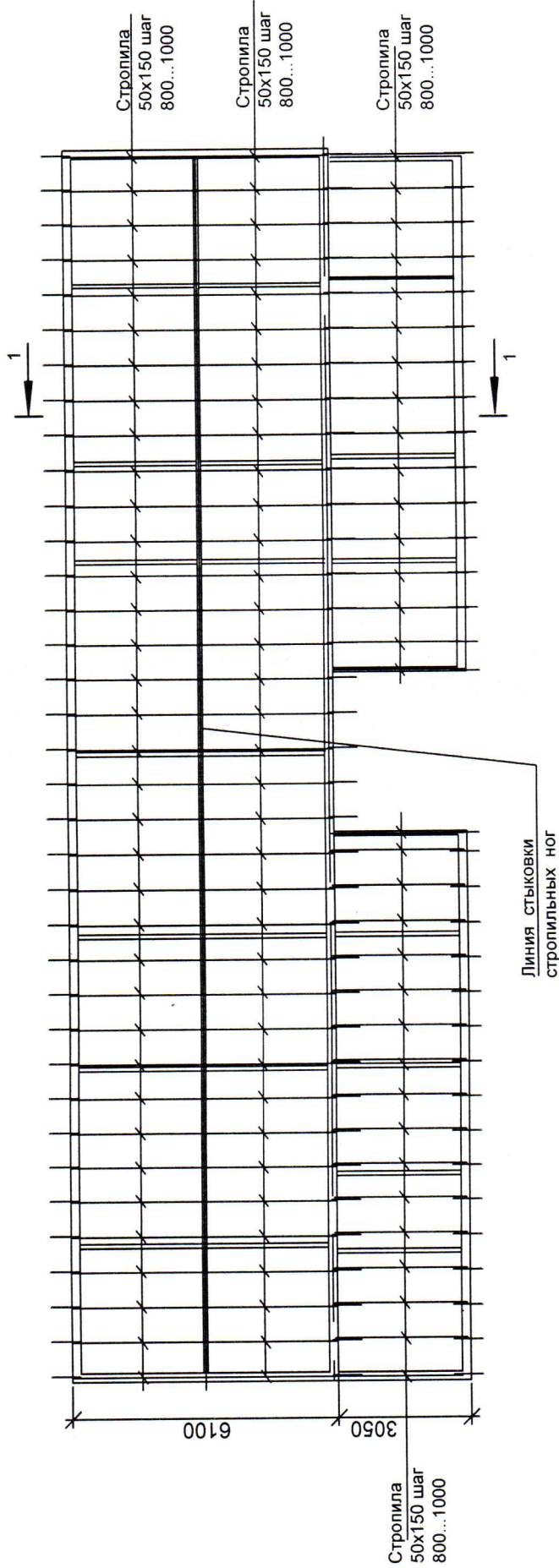


7280 - Т3

Техническое заключение о состоянии строительных конструкций несущих и ограждающих конструкций многоквартирного жилого дома, расположенного по адресу: Камчатский край, Выстринский район, с. Эссо, ул. 50 лет Октября, дом Т3

Изм.	Колуч.	Лист	Н.доку.	Подпись	Дата	Стадия	Лист	Листов	
							17		
Разраб.	Жук				05.22				
Схема расположения балок. Разрез 1-1.							"Камчатжилкомунпроект"		

Схема расположения стропил



Инва. № подл.	Подл. и дата	В зам. инв. №
---------------	--------------	---------------

7280 - Т3

Техническое заключение о состоянии строительных несущих и ограждающих конструкций многоквартирного жилого дома, расположенного по адресу: Камчатский край, Быстринский район, с. Эссо, ул. 50 лет Октября, дом Т3

Изм.	Колуч.	Лист	И. док.	Подпись	Дата	Стадия	Лист	Листов	
							18		
Разраб.	Жук				05.22	Схема расположения стропил			
							"Камчатжилкоммунпроект"		

Фиксация дефектов несущих строительных конструкций жилого многоквартирного дома

Уровень размещения несущей строительной конструкции	Конструктивный элемент несущей строительной конструкции	Единичная конструкция	Материал единичной конструкции	Вложенные таблицы	Итоговое техническое состояние несущей строительной конструкции
1	2	3	4	5	6
Уровень 0	Фундамент	Пр-01/1	Бутобетонные ленточные	Ф-Км	Аварийное состояние
		Пр-01/2	Бутобетонные ленточные	Ф-Км	Аварийное состояние
		Пр-01/3	Бутобетонные ленточные	Ф-Км	Ограниченно-работоспособное состояние
		Пр-01/4	Бутобетонные ленточные	Ф-Км	Ограниченно-работоспособное состояние
		Пр-01/5	Бутобетонные ленточные	Ф-Км	Ограниченно-работоспособное состояние
		Пр-01/6	Бутобетонные ленточные	Ф-Км	Ограниченно-работоспособное состояние
		Пр-01/7	Бутобетонные ленточные	Ф-Км	Ограниченно-работоспособное состояние
		Пр-01/8	Бутобетонные ленточные	Ф-Км	Ограниченно-работоспособное состояние
		Пр-01/9	Бутобетонные ленточные	Ф-Км	Ограниченно-работоспособное состояние
		Пр-01/10	Бутобетонные ленточные	Ф-Км	Ограниченно-работоспособное состояние
		Пр-01/11	Бутобетонные ленточные	Ф-Км	Ограниченно-работоспособное состояние
		Пр-01/12	Бутобетонные ленточные	Ф-Км	Ограниченно-работоспособное состояние
		Пр-01/13	Бутобетонные ленточные	Ф-Км	Ограниченно-работоспособное состояние
		Пр-01/14	Бутобетонные ленточные	Ф-Км	Ограниченно-работоспособное состояние
		Пр-01/15	Бутобетонные ленточные	Ф-Км	Ограниченно-работоспособное состояние
		Пр-01/16	Бутобетонные ленточные	Ф-Км	Ограниченно-работоспособное состояние
		Пр-01/17	Бутобетонные ленточные	Ф-Км	Ограниченно-работоспособное состояние
		Пр-01/18	Бутобетонные ленточные	Ф-Км	Ограниченно-работоспособное состояние
		Пр-01/19	Бутобетонные ленточные	Ф-Км	Ограниченно-работоспособное состояние
		Пр-01/20	Бутобетонные ленточные	Ф-Км	Ограниченно-работоспособное состояние

Фиксация дефектов несущих строительных конструкций жилого многоквартирного дома				Лист
начало (Фундаменты)				19
Изм.	Кол.уч.	Лист	№док	Дата
				05.22
			подп.	Дата

Фиксация дефектов несущих строительных конструкций жилого многоквартирного дома

Уровень размещения несущей строительной конструкции	Конструктивный элемент несущей строительной конструкции	Единичная конструкция	Материал единичной конструкции	Вложенные таблицы	Итоговое техническое состояние несущей строительной конструкций
1	2	3	4	5	6
Уровень 0	Фундамент	Пр-01/21	Бутобетонные ленточные	Ф-Км	Аварийное состояние
		Пр-01/22	Бутобетонные ленточные	Ф-Км	Аварийное состояние
		Пр-01/23	Бутобетонные ленточные	Ф-Км	Ограниченно-работоспособное состояние
		Пр-01/24	Бутобетонные ленточные	Ф-Км	Ограниченно-работоспособное состояние
		Пр-01/25	Бутобетонные ленточные	Ф-Км	Ограниченно-работоспособное состояние
		Пр-01/26	Бутобетонные ленточные	Ф-Км	Ограниченно-работоспособное состояние
		Пр-01/27	Бутобетонные ленточные	Ф-Км	Ограниченно-работоспособное состояние
		Пр-01/28	Бутобетонные ленточные	Ф-Км	Ограниченно-работоспособное состояние
		Пр-01/29	Бутобетонные ленточные	Ф-Км	Ограниченно-работоспособное состояние
		Пр-01/30	Бутобетонные ленточные	Ф-Км	Ограниченно-работоспособное состояние
		Пр-01/31	Бутобетонные ленточные	Ф-Км	Ограниченно-работоспособное состояние
		Пр-01/32	Бутобетонные ленточные	Ф-Км	Ограниченно-работоспособное состояние
		Пр-01/33	Бутобетонные ленточные	Ф-Км	Ограниченно-работоспособное состояние
		Пр-01/34	Бутобетонные ленточные	Ф-Км	Ограниченно-работоспособное состояние
		Пр-01/35	Бутобетонные ленточные	Ф-Км	Ограниченно-работоспособное состояние
		Пр-01/36	Бутобетонные ленточные	Ф-Км	Ограниченно-работоспособное состояние
		Пр-01/37	Бутобетонные ленточные	Ф-Км	Ограниченно-работоспособное состояние
		Пр-01/38	Бутобетонные ленточные	Ф-Км	Ограниченно-работоспособное состояние
		Пр-01/39	Бутобетонные ленточные	Ф-Км	Аварийное состояние
		Пр-01/40	Бутобетонные ленточные	Ф-Км	Аварийное состояние

Фиксация дефектов несущих строительных конструкций жилого многоквартирного дома				Лист
продолжение (Фундаменты)				20
Изм.	Кол.уч.	Лист	№док	подп.
				05.22
				Дата

Фиксация дефектов несущих строительных конструкций жилого многоквартирного дома

Уровень размещения несущей строительной конструкции	Конструктивный элемент несущей строительной конструкции	Единичная конструкция	Материал единичной конструкции	Вложенные таблицы	Итоговое техническое состояние несущей строительной конструкции
1	2	3	4	5	6
Уровень 0	Фундамент	Пр-01/41	Бутобетонные ленточные	Ф-Км	Аварийное состояние
		Пр-01/42	Бутобетонные ленточные	Ф-Км	Ограниченно-работоспособное состояние
		Пр-01/43	Бутобетонные ленточные	Ф-Км	Ограниченно-работоспособное состояние
		Пр-01/44	Бутобетонные ленточные	Ф-Км	Ограниченно-работоспособное состояние
		Пр-01/45	Бутобетонные ленточные	Ф-Км	Ограниченно-работоспособное состояние
		Пр-01/46	Бутобетонные ленточные	Ф-Км	Ограниченно-работоспособное состояние
		Пр-01/47	Бутобетонные ленточные	Ф-Км	Ограниченно-работоспособное состояние
		Пр-01/48	Бутобетонные ленточные	Ф-Км	Ограниченно-работоспособное состояние
		Пр-01/49	Бутобетонные ленточные	Ф-Км	Ограниченно-работоспособное состояние
		Пр-01/50	Бутобетонные ленточные	Ф-Км	Ограниченно-работоспособное состояние
		Пр-01/51	Бутобетонные ленточные	Ф-Км	Ограниченно-работоспособное состояние
		Пр-01/52	Бутобетонные ленточные	Ф-Км	Ограниченно-работоспособное состояние
		Пр-01/53	Бутобетонные ленточные	Ф-Км	Ограниченно-работоспособное состояние
		Пр-01/54	Бутобетонные ленточные	Ф-Км	Ограниченно-работоспособное состояние
		Пр-01/55	Бутобетонные ленточные	Ф-Км	Ограниченно-работоспособное состояние
		Пр-01/56	Бутобетонные ленточные	Ф-Км	Ограниченно-работоспособное состояние
		Пр-01/57	Бутобетонные ленточные	Ф-Км	Ограниченно-работоспособное состояние
		Пр-01/58	Бутобетонные ленточные	Ф-Км	Ограниченно-работоспособное состояние
		Пр-01/59	Бутобетонные ленточные	Ф-Км	Ограниченно-работоспособное состояние
		Пр-01/60	Бутобетонные ленточные	Ф-Км	Ограниченно-работоспособное состояние

Фиксация дефектов несущих строительных конструкций жилого многоквартирного дома		Лист
продолжение (Фундаменты)		21
Изм.	Кол.уч.	Лист
	№ док.	подп.
	05.22	Дата

Фиксация дефектов несущих строительных конструкций жилого многоквартирного дома

Уровень размещения несущей строительной конструкции 1	Конструктивный элемент несущей строительной конструкции 2	Единичная конструкция 3	Материал единичной конструкции 4	Вложенные таблицы 5	Итоговое техническое состояние несущей строительной конструкции 6	
Уровень 0	Фундамент	Пр-01/61	Бутобетонные ленточные	Ф-Км	Ограниченно-работоспособное состояние	
		Пр-01/62	Бутобетонные ленточные	Ф-Км	Ограниченно-работоспособное состояние	
		Пр-01/63	Бутобетонные ленточные	Ф-Км	Ограниченно-работоспособное состояние	
		Пр-01/64	Бутобетонные ленточные	Ф-Км	Аварийное состояние	
		Пр-01/65	Бутобетонные ленточные	Ф-Км	Аварийное состояние	
		Пр-01/66	Бутобетонные ленточные	Ф-Км	Аварийное состояние	
		Пр-01/67	Бутобетонные ленточные	Ф-Км	Аварийное состояние	

Фиксация дефектов несущих строительных конструкций жилого многоквартирного дома					Лист
окончание (Фундаменты)					22
Изм.	Кол.уч.	Лист	№ док	Дата	
				05.22	
			подп.	Дата	

Фиксация дефектов несущих строительных конструкций жилого многоквартирного дома

Уровень размещения несущей строительной конструкции	Конструктивный элемент несущей строительной конструкции	Единичная конструкция	Материал единичной конструкции	Вложенные таблицы	Итоговое техническое состояние несущей строительной конструкций
1	2	3	4	5	6
Уровень 1	Стены наружные	Пр1	деревянный каркас	С-СМ	Аварийное состояние
		Пр2	деревянный каркас	С-СМ	Аварийное состояние
		Пр3	деревянный каркас	С-СМ	Ограниченно-работоспособное состояние
		Пр4	деревянный каркас	С-СМ	Ограниченно-работоспособное состояние
		Пр5	деревянный каркас	С-СМ	Ограниченно-работоспособное состояние
		Пр6	деревянный каркас	С-СМ	Ограниченно-работоспособное состояние
		Пр7	деревянный каркас	С-СМ	Ограниченно-работоспособное состояние
		Пр8	деревянный каркас	С-СМ	Ограниченно-работоспособное состояние
		Пр9	деревянный каркас	С-СМ	Ограниченно-работоспособное состояние
		Пр10	деревянный каркас	С-СМ	Ограниченно-работоспособное состояние
		Пр11	деревянный каркас	С-СМ	Ограниченно-работоспособное состояние
		Пр12	деревянный каркас	С-СМ	Ограниченно-работоспособное состояние
		Пр13	деревянный каркас	С-СМ	Ограниченно-работоспособное состояние
		Пр14	деревянный каркас	С-СМ	Ограниченно-работоспособное состояние
		Пр15	деревянный каркас	С-СМ	Ограниченно-работоспособное состояние
		Пр16	деревянный каркас	С-СМ	Ограниченно-работоспособное состояние
		Пр17	Брус	С-Д	Ограниченно-работоспособное состояние
		Пр18	Брус	С-Д	Ограниченно-работоспособное состояние
		Пр19	Брус	С-Д	Ограниченно-работоспособное состояние
				Фиксация дефектов несущих строительных конструкций жилого многоквартирного дома начало (Стены)	
Изм.	Кол.уч.	Лист	№докум.	подп.	Дата
				<i>Винник</i>	05.22
					Лист
					23

Фиксация дефектов несущих строительных конструкций жилого многоквартирного дома

Уровень размещения несущей строительной конструкции	Конструктивный элемент несущей строительной конструкции	Единичная конструкция	Материал единичной конструкции	Вложенные таблицы	Итоговое техническое состояние несущей строительной конструкций		
1	2	3	4	5	6		
Уровень 1	Стены наружные	Пр20	Брус	С-Д	Ограниченно - работоспособное состояние		
		Пр21	Брус	С-Д	Ограниченно - работоспособное состояние		
		Пр22	Брус	С-Д	Ограниченно - работоспособное состояние		
		Пр23	Брус	С-Д	Ограниченно - работоспособное состояние		
		Пр24	Брус	С-Д	Ограниченно - работоспособное состояние		
		Пр25	Брус	С-Д	Ограниченно - работоспособное состояние		
		Пр26	Брус	С-Д	Ограниченно - работоспособное состояние		
		Пр27	Брус	С-Д	Аварийное состояние		
		Пр28	Брус	С-Д	Аварийное состояние		
		Пр29	Брус	С-Д	Аварийное состояние		
		Пр30	Брус	С-Д	Аварийное состояние		
		Пр31	древянный каркас	С-СМ	Аварийное состояние		

Фиксация дефектов несущих строительных конструкций жилого многоквартирного дома				Лист
продолжение (Стены)				24
Изм.	Кол.уч.	Лист	№ док.	Дата
				05.22
			подп.	Дата

Фиксация дефектов несущих строительных конструкций жилого многоквартирного дома

Уровень размещения несущей строительной конструкции	Конструктивный элемент несущей строительной конструкции	Единичная конструкция	Материал единичной конструкции	Вложенные таблицы	Итоговое техническое состояние несущей строительной конструкций
1	2	3	4	5	6
Уровень 1	Стены внутренние продольные	Прд1	Брус	С-Д	Аварийное состояние
		Прд2	Брус	С-Д	Аварийное состояние
		Прд3	Брус	С-Д	Ограниченно - работоспособное состояние
		Прд4	Брус	С-Д	Ограниченно - работоспособное состояние
		Прд5	Брус	С-Д	Ограниченно - работоспособное состояние
		Прд6	Брус	С-Д	Ограниченно - работоспособное состояние
		Прд7	Брус	С-Д	Ограниченно - работоспособное состояние
		Прд8	Брус	С-Д	Ограниченно - работоспособное состояние
		Прд9	Брус	С-Д	Ограниченно - работоспособное состояние
		Прд10	Брус	С-Д	Ограниченно - работоспособное состояние
		Прд11	Брус	С-Д	Ограниченно - работоспособное состояние
		Прд12	Брус	С-Д	Ограниченно - работоспособное состояние
		Прд13	Брус	С-Д	Аварийное состояние
		Прд14	Брус	С-Д	Аварийное состояние
Стены внутренние поперечные	Прп1	Прп1	деревянный каркас	С-СМ	Аварийное состояние
	Прп2	Прп2	деревянный каркас	С-СМ	Аварийное состояние
	Прп3	Прп3	деревянный каркас	С-СМ	Ограниченно - работоспособное состояние
	Прп4	Прп4	деревянный каркас	С-СМ	Ограниченно - работоспособное состояние
	Прп5	Прп5	деревянный каркас	С-СМ	Ограниченно - работоспособное состояние

Фиксация дефектов несущих строительных конструкций жилого многоквартирного дома
продолжение (Стены)


Изм.	Кол.уч.	Лист	№ док	подп.	Дата
					05.22

Фиксация дефектов несущих строительных конструкций жилого многоквартирного дома

Уровень размещения несущей строительной конструкции	Конструктивный элемент несущей строительной конструкции	Единичная конструкция	Материал единичной конструкции	Вложенные таблицы	Итоговое техническое состояние несущей строительной конструкций		
1	2	3	4	5	6		
Уровень 1	Стены внутренние поперечные	Прп6	деревянный каркас	С-СМ	Ограниченно - работоспособное состояние		
		Прп7	деревянный каркас	С-СМ	Ограниченно - работоспособное состояние		
		Прп8	деревянный каркас	С-СМ	Ограниченно - работоспособное состояние		
		Прп9	деревянный каркас	С-СМ	Ограниченно - работоспособное состояние		
		Прп10	деревянный каркас	С-СМ	Ограниченно - работоспособное состояние		
		Прп11	деревянный каркас	С-СМ	Ограниченно - работоспособное состояние		
		Прп12	Брус	С-Д	Ограниченно - работоспособное состояние		
		Прп13	Брус	С-Д	Ограниченно - работоспособное состояние		
		Прп14	Брус	С-Д	Ограниченно - работоспособное состояние		
		Прп15	Брус	С-Д	Ограниченно - работоспособное состояние		
		Прп16	Брус	С-Д	Ограниченно - работоспособное состояние		
		Прп17	Брус	С-Д	Ограниченно - работоспособное состояние		
		Прп18	Брус	С-Д	Ограниченно - работоспособное состояние		
		Прп19	Брус	С-Д	Ограниченно - работоспособное состояние		
		Прп20	Брус	С-Д	Ограниченно - работоспособное состояние		
		Прп21	Брус	С-Д	Аварийное состояние		
		Прп22	Брус	С-Д	Аварийное состояние		
		Прп23	Брус	С-Д	Ограниченно - работоспособное состояние		
		Прп24	Брус	С-Д	Ограниченно - работоспособное состояние		
		Прп25	Брус	С-Д	Ограниченно - работоспособное состояние		
		Прп26	Брус	С-Д	Ограниченно - работоспособное состояние		
		Фиксация дефектов несущих строительных конструкций жилого многоквартирного дома					Лист
		окончание (Стены)					26
		Изм.	Кол.уч	Лист	№док	подп.	Дата
						<i>А.И.И.И.И.</i>	05.22

Перечень основных единичных конструкций жилого дома

Часть жилого здания	Материал несущей строительной конструкции	Маркировка несущей строительной конструкции	Единичная конструкция	
			Внешний осмотр	Внутренний осмотр
Фундамент	Бутобетон	Ф-КМ	-	-
Наружные стены	Древесина Смешанный (деревянный каркас с заполнением)	С-Д	Обшивка вагонкой	Оклейка обоями
		С-СМ	Обшивка вагонкой	Оклейка обоями
Внутренние стены	Древесина Смешанный (деревянный каркас с заполнением)	С-Д	-	Оклейка обоями
		С-СМ	-	Оклейка обоями
Перекрытие	Древесина	Б-Д	Прогибов не наблюдается	-
Покрытие	Древесина	СТР-Д	-	Прогибов не наблюдается. Покрытие металлочерепицей

						7280 - ТЗ		
						Техническое заключение о состоянии строительных несущих и ограждающих конструкций многоквартирного жилого дома, расположенного по адресу: Камчатский край, Быстринский район, с. Эссо, ул. 50 лет Октября, дом 13		
Изм.	К.уч.	Лист	№ инв	Подпись	Дата			
						Стадия	Лист	Листов
						ТЗ	28	
Исполнил	Жук				05.22	Перечень основных единичных конструкций жилого дома		
						"Камчатжилкоммунпроект"		

Критерии оценки технического состояния единичных конструкций фундаментов из бутобетона (Ф-Км)

Наименование критерия	Значение критерия	
	Ограниченно-работающие	Аварийное
1. Физическое отсутствие единичной конструкции, потеря целостности	55шт(83.30%)	11шт(16.70%)
2. Сквозная трещина в цокольной части, стене подвала, ростверке	Не выявлено	Не выявлено
3. Вертикальная осадка цоколя (искривление горизонтальной линии)	Не выявлено	Не выявлено
4. Выпучивание из плоскости стены подвала (из-за давления грунта),	Не выявлено	Не выявлено
5. Разрушение материала по толщине сечения	Не выявлено	Не выявлено
6. Уменьшение из-за коррозии площади сечения арматуры ростверка при разрушении защитного бетонного слоя	Не выявлено	Не выявлено

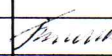
						7280 - ТЗ		
						Техническое заключение о состоянии строительных несущих и ограждающих конструкций многоквартирного жилого дома, расположенного по адресу: Камчатский край, Быстринский район, с. Эссо, ул. 50 лет Октября, дом 13		
Изм.	К.уч.	Лист	№ инв	Подпись	Дата	Стадия	Лист	Листов
						-	29	
Исполнил	Жук			<i>Жук</i>	05.22	Критерии оценки технического состояния единичных конструкций фундаментов (Ф-Км)		"Камчатжилкоммунпроект"

Критерии оценки технического состояния единичных конструкций несущих стен в виде срубов из древесины (С-Д)

Наименование критерия	Значение критерия	
	Ограниченно-работающие	Аварийное
1. Физическое отсутствие единичной конструкции, потеря целостности	30шт(81.10%)	7шт(18.90%)
2. Крен	Не выявлено	Не выявлено
3. Местное выпучивание простенков брусчатых стен из-за расстройтва горизонтальных связей между брёвнами	Не выявлено	Не выявлено
4. Поражение гнилью сечения брёвен или брусьев стен	Не выявлено	Не выявлено

Критерии оценки технического состояния единичных конструкций несущих стен из деревянного каркаса с заполнением (С-СМ)

Наименование критерия	Значение критерия	
	Ограниченно-работающие	Аварийное
1. Физическое отсутствие единичной конструкции, потеря целостности	25шт(78.10%)	7шт(21.90%)
2. Крен		Не выявлено
3. Осадка элементов сборно-щитовых и каркасных стен с образованием перекосов и щелей между элементами стены из-за расстройтва соединений между элементами	Не выявлено	Не выявлено
4. Поражение гнилью сечения брёвен или брусьев стен	Не выявлено	Не выявлено

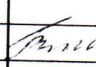
						7280 - ТЗ		
						Техническое заключение о состоянии строительных несущих и ограждающих конструкций многоквартирного жилого дома, расположенного по адресу: Камчатский край, Быстринский район, с. Эссо, ул. 50 лет Октября, дом 13		
Изм.	К.уч.	Лист	№ инв	Подпись	Дата			
							Стадия	Лист
							-	30
Исполнил		Жук			05.22	Критерии оценки технического состояния единичных конструкций несущих стен из древесины (С-Д, С-СМ)	"Камчатжилкоммунпроект"	

Критерии оценки технического состояния единичных конструкций балок из цельной древесины (Б-Д)

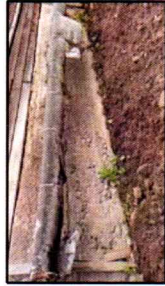
Наименование критерия	Значение критерия	
	Ограниченно-работающие	Аварийное
1. Физическое отсутствие единичной конструкции, потеря целостности	72 шт (100,00%)	не выявлено
2. Продольные трещины	Не выявлено	Не выявлено
3. Прогиб	Не выявлено	Не выявлено
4. Уменьшение из-за поражение гнилью площади сечения опорных участков конструкции	Не выявлено	Не выявлено

Критерии оценки технического состояния единичных конструкций покрытия (стропил) из древесины (СТР-Д)

Наименование критерия	Значение критерия	
	Ограниченно-работающие	Аварийное
1. Физическое отсутствие единичной конструкции, потеря целостности	105 шт (100,00%)	не выявлено
2. Продольные трещины	Не выявлено	Не выявлено
3. Прогиб	Не выявлено	Не выявлено
4. Уменьшение из-за поражение гнилью площади сечения опорных участков конструкции	Не выявлено	Не выявлено

						7280 - ТЗ		
						Техническое заключение о состоянии строительных несущих и ограждающих конструкций многоквартирного жилого дома, расположенного по адресу: Камчатский край, Быстринский район, с. Эссо, ул. 50 лет Октября, дом 13		
Изм.	К.уч.	Лист	№ инв	Подпись	Дата	Стадия	Лист	Листов
						-	31	
Исполнил	Жук				05.22	Критерии оценки технического состояния единичных конструкций балок и стропил из древесины (Б-Д, СТР-Д)		
						"Камчатжилкоммунпроект"		

Вложенные таблицы для единичных конструкций
Конструкции фундаментов из бугобетона (Ф-Км)

Наименование критерия	Значение критерия		Фактическое состояние		
	Ограниченно-работавшие	Аварийное	Фактическое значение оцениваемого параметра	Фотография дефекта	Заключение
1	2	3	4	5	6
1. Физическое отсутствие единичной конструкции, потеря целостности	55шт(83.30%)	11шт(16.70%)			
2. Сквозная трещина в цокольной части, стене подвала, ростверке	Не выявлено	Не выявлено			
3. Вертикальная осадка цоколя (искривление горизонтальной линии)	Не выявлено	Не выявлено			
4. Выпучивание из плоскости стены подвала (из-за давления грунта),	Не выявлено	Не выявлено			
5. Разрушение материала по толщине сечения	Не выявлено	Не выявлено			
6. Уменьшение из-за коррозии площади сечения арматуры ростверка при разрушении защитного бетонного слоя	Не выявлено	Не выявлено			


Техническое заключение о состоянии строительных несущих и ограждающих конструкций многоквартирного жилого дома, расположенного по адресу: Камчатский край, Быстринский район, с. Эссо, ул. 50 лет Октября, дом 13					
Изм.	К.уч.	Лист	№ инв	Подпись	Дата
Исполнил	Жук				05.22
Вложенные таблицы для единичных конструкций фундаментов из бугобетона (Ф-Км)					
Стадия			Лист	Листов	
				32	

Фото №1



Искривление
горизонтальной
линии стен,
осадка отдельных
участков,
перекосы оконных
и дверных
проёмов.

Отсутствуют
забирка и
отмостка

Фото №2

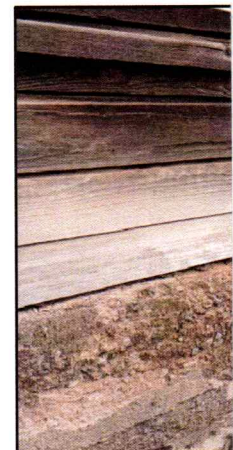


Фото №4



Глубокие трещины в цоколе,
неравномерная осадка фундамента



Инв. № подл.	Подп. и дата	В зам. инв. №

Фото №3



Отсутствуют
забирка и
отмостка



Глубокие трещины в цоколе,
неравномерная осадка фундамента

Фото №5



Разрушение заборки и отсутствие
отмосткиотмостка

						7280 - Т3		
						Техническое заключение о состоянии строительных несущих и ограждающих конструкций многоквартирного жилого дома, расположенного по адресу: Камчатский край, Быстринский район, с. Эссо, ул. 50 лет Октября, дом 13		
Изм.	Кол.уч.	Лист	Н.док.	Подпись	Дата	Стадия	Лист	Листов
							33	
Разраб.	Жук			<i>Жук</i>	05.22	Фото №1...5		"Камчатжилкоммунпроект"

Фото №6



Вынос карнизов отсутствует

Фото №7



Деревянные оконные блоки. Наблюдается растройство сопряжений деталей оконных переплётов, перекосы и неплотность притворов, разрушение окраски оконных переплётов, нет подоконных сливов, повышенная воздухопроницаемость.

Ивл.№ подл.

Подп. и дата

В зам. ивл. №

Изм.	Кол.уч.	Лист	И.док.	Подпись	Дата
Разраб.	Жук			<i>Жук</i>	15.22

7280 - Т3

Техническое заключение о состоянии строительных несущих и ограждающих конструкций многоквартирного жилого дома, расположенного по адресу: Камчатский край, Быстринский район, с. Эссо, ул. 50 лет Октября, дом 13

Стадия	Лист	Листов
		34

Фото №6, 7

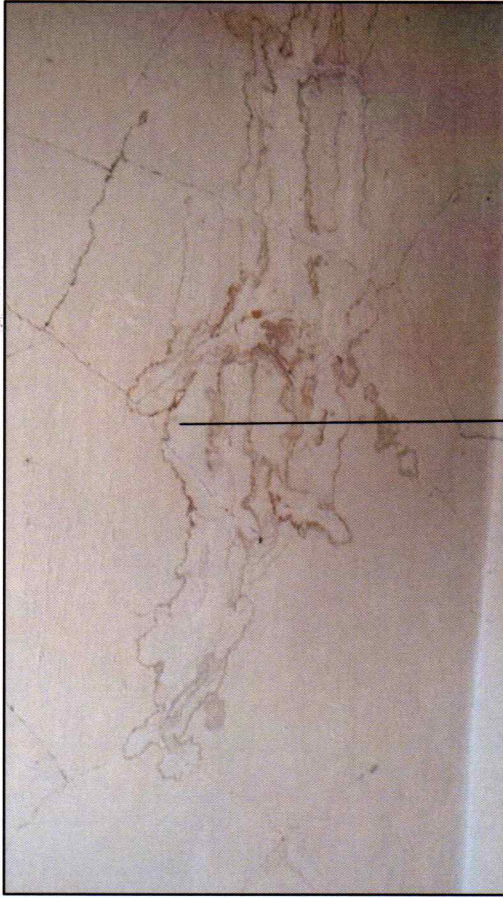
"Камчатжилкомунпроект"

Фото №8

Повреждение дверных
полотен, перекос дверных
коробок

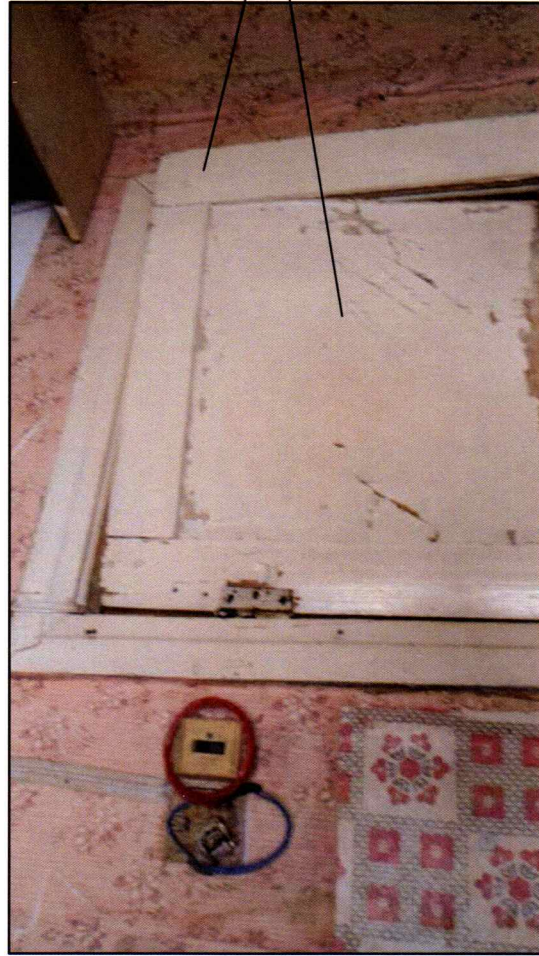


Фото №9



следы протечек на потолке,
поражение гнилью,
увлажнение древесины

Фото №10



Повреждение дверных
полотен, перекос дверных
коробок

Ив.№ подл.	Подп. и дата	В зам. ив. №
------------	--------------	--------------

7280 - Т3									
Техническое заключение о состоянии строительных несущих и ограждающих конструкций многоквартирного жилого дома, расположенного по адресу: Камчатский край, Быстринский район, с. Эссо, ул. 50 лет Октября, дом 13									
Изм.	Кол.уч.	Лист	№ док.	Подпись	Дата	Стедия	Лист	Листов	
								35	
Разраб.	Жук			<i>В. Жук</i>	05.22				"Камчатжилкомунпроект"

Оконные коробки поражены гнилью, усиление проёма отсутствует

Фото №11

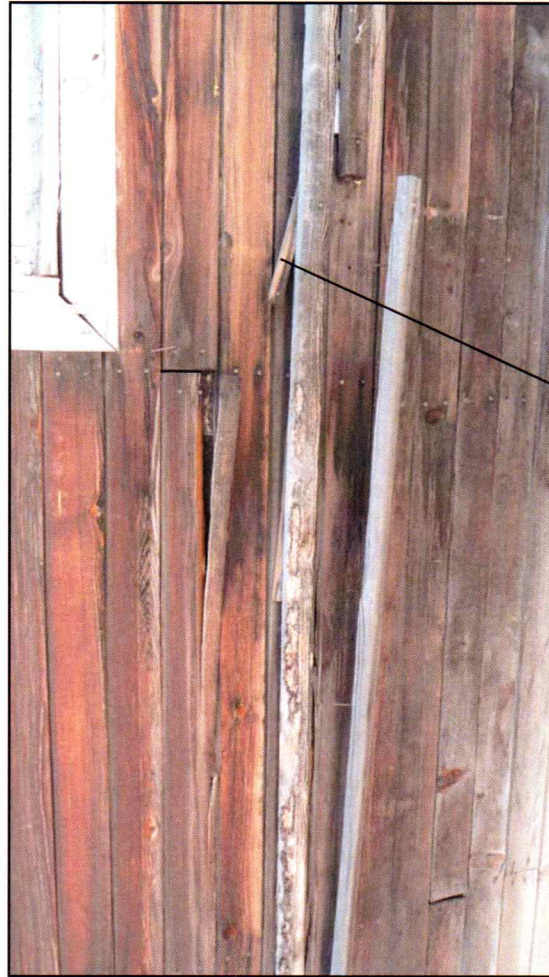


Фото №12



Отсутствие заборки

Фото №13



Разрушение досок обшивки

Ивл. № подл.	
Подп. и дата	
В зам. ивл. №	

7280 - Т3									
Техническое заключение о состоянии строительных несущих и ограждающих конструкций многоквартирного жилого дома, расположенного по адресу: Камчатский край, Быстринский район, с. Эссо, ул. 50 лет Октября, дом 13									
Изм.	Кол.уч.	Лист	Н.док.	Подпись	Дата	Стадия	Лист	Листов	
								36	
Разраб.	Жук			<i>Жук</i>	15.22				Фото №11...13
									"Камчатжилкомунпроект"



НЕКОММЕРЧЕСКОЕ ПАРТНЕРСТВО
АРХИТЕКТОРОВ И ПРОЕКТИРОВЩИКОВ
ДАЛЬНЕГО ВОСТОКА

САМОРЕГУЛИРУЕМАЯ ОРГАНИЗАЦИЯ

Саморегулируемая организация, основанная на членстве лиц,
осуществляющих подготовку проектной документации,
вид саморегулируемой организации

Некоммерческое партнерство «Саморегулируемая организация
Архитекторов и проектировщиков Дальнего Востока»

полное наименование саморегулируемой организации,

680000, Россия, г. Хабаровск, ул. Серышева, 22, www.aipdv.ru, СРО-П-097-23122009

адрес, электронный адрес в сети «Интернет», регистрационный номер в государственном реестре саморегулируемых
организаций

г. Хабаровск

(место выдачи Свидетельства)

«13» сентября 2012 г.

(дата выдачи Свидетельства)

СВИДЕТЕЛЬСТВО

о допуске к определенному виду или видам работ, которые оказывают
влияние на безопасность объектов капитального строительства

№ 0084-2010-2722080707-П-97-4

Выдано члену саморегулируемой организации

Открытое акционерное общество «Камчатжилкоммунпроект»

полное наименование юридического лица,

ОГРН – 1024101015730, ИНН – 4100000435

ОГРН, ИНН;

Россия, 683003, Камчатский край, г. Петропавловск-Камчатский,

ул. Ленинградская, д. 89

адрес местонахождения,

Основание выдачи Свидетельства решение Правления НП СРО АПДВ,

наименование органа управления саморегулируемой организации,

Протокол № 17 от 13.09.2012 г.

номер протокола, дата заседания

Настоящим Свидетельством подтверждается допуск к работам, указанным
в приложении к настоящему Свидетельству, которые оказывают влияние
на безопасность объектов капитального строительства.

Начало действия с «13» сентября 2012 г.

Свидетельство без приложения не действительно.

Свидетельство выдано без ограничения срока и территории его действия.

Свидетельство выдано взамен ранее выданного

23 сентября 2012 г. № 0084-2010-2722080707-П-97-3

(дата выдачи, номер Свидетельства)

Председатель Правления
НП СРО АПДВ

(должность, наименование организации)

Директор НП СРО АПДВ

(должность, наименование организации)



А.П. Редькин
(инициалы, фамилия)

В.А. Грищенко
(инициалы, фамилия)

Приложение
к Свидетельству о допуске
к определенному виду или видам работ,
которые оказывают влияние на
безопасность объектов капитального
строительства
от «13» сентября 2012 г.
№ 0084-2010-2722080707-П-97-4

Виды работ, которые оказывают влияние на безопасность
объектов капитального строительства (кроме особо опасных и технически сложных
объектов, объектов использования атомной энергии) и о допуске к которым член
Некоммерческого партнерства «Саморегулируемая организация Архитекторов и
проектировщиков Дальнего Востока»
**Открытое акционерное общество «Камчатжилкоммунпроект»
имеет Свидетельство**

№	Наименование вида работ
1.	Работы по подготовке схемы планировочной организации земельного участка:
1.1.	Работы по подготовке генерального плана земельного участка
1.2.	Работы по подготовке схемы планировочной организации трассы линейного объекта
1.3.	Работы по подготовке схемы планировочной организации полосы отвода линейного сооружения
2.	Работы по подготовке архитектурных решений
3.	Работы по подготовке конструктивных решений
4.	Работы по подготовке сведений о внутреннем инженерном оборудовании, внутренних сетях инженерно-технического обеспечения, о перечне инженерно-технических мероприятий:
4.1.	Работы по подготовке проектов внутренних инженерных систем отопления, вентиляции, кондиционирования, противодымной вентиляции, теплоснабжения и холодоснабжения
4.2.	Работы по подготовке проектов внутренних инженерных систем водоснабжения и канализации
4.5.	Работы по подготовке проектов внутренних диспетчеризации, автоматизации и управления инженерными системами
5.	Работы по подготовке сведений о наружных сетях инженерно-технического обеспечения, о перечне инженерно-технических мероприятий:
5.1.	Работы по подготовке проектов наружных сетей теплоснабжения и их сооружений
5.2.	Работы по подготовке проектов наружных сетей водоснабжения и канализации и их сооружений
5.3.	Работы по подготовке проектов наружных сетей электроснабжения до 35 кВ включительно и их сооружений
5.6.	Работы по подготовке проектов наружных сетей слаботочных систем
6.	Работы по подготовке технологических решений:
6.1.	Работы по подготовке технологических решений жилых зданий и их комплексов
6.2.	Работы по подготовке технологических решений общественных зданий и сооружений и их комплексов
6.3.	Работы по подготовке технологических решений производственных зданий и сооружений и их комплексов
6.4.	Работы по подготовке технологических решений объектов транспортного назначения и их комплексов

Продолжение на обороте



№ 0084-2010-2722080707-П-97

№	Наименование вида работ
	работы по подготовке технологических решений объектов специального назначения и их комплексов
6.9.	Работы по подготовке технологических решений объектов сбора, обработки, хранения, переработки и утилизации отходов и их комплексов
6.12.	Работы по подготовке технологических решений объектов очистных сооружений и их комплексов
7.	Работы по разработке специальных разделов проектной документации:
7.1.	Инженерно-технические мероприятия по гражданской обороне
7.2.	Инженерно-технические мероприятия по предупреждению чрезвычайных ситуаций природного и техногенного характера
9.	Работы по подготовке проектов мероприятий по охране окружающей среды
10.	Работы по подготовке проектов мероприятий по обеспечению пожарной безопасности
11.	Работы по подготовке проектов мероприятий по обеспечению доступа маломобильных групп населения
12.	Работы по обследованию строительных конструкций зданий и сооружений
13.	Работы по организации подготовки проектной документации, привлекаемым застройщиком или заказчиком на основании договора юридическим лицом или индивидуальным предпринимателем (генеральным проектировщиком)

Открытое акционерное общество «Камчатжилкоммунпроект» вправе заключать договоры по осуществлению организации работ по подготовке проектной документации для объектов капитального строительства, стоимость которых по одному договору не превышает (составляет) 5 000 000 (Пять миллионов) рублей.

Председатель Правления
НП СРО АПДВ

(должность уполномоченного)

Директор НП СРО АПДВ

(должность уполномоченного)



А.П. Редькин

(инициалы, фамилия)

В.А. Грищенко

(инициалы, фамилия)



НАЦИОНАЛЬНЫЙ РЕЕСТР СПЕЦИАЛИСТОВ

Запрос уведомления

Применить фильтр

Очистить фильтр

Рег. номер	ФИО	Дата включения в реестр	Дата исключения	Вид осуществляемых физических лицом работ	Статус
------------	-----	-------------------------	-----------------	---	--------

Рег. номер

Жук Галина Васильевна

Дата включения

Дата исключения

П-105745

Жук Галина Васильевна

30.09.2019

Организация выполнения работ по подготовке проектной документации

Действует

Отображено 1 - 1 из 1

* - Решение принято в соответствии с Приказом Министерства строительства и жилищно-коммунального хозяйства Российской Федерации от 06.04.2017 № 688/пр "О порядке ведения национального реестра специалистов в области инженерных изысканий и архитектурно-строительного проектирования, национального реестра специалистов в области строительства, включения в такие реестры сведений о физических лицах и исключения таких сведений, внесения изменений в сведения о физических лицах, включенные в такие реестры, а также о перечне направлений подготовки, специальностей в области строительства, получение высшего образования по которым необходимо для специалистов по организации инженерных изысканий, специалистов по организации архитектурно-строительного проектирования, специалистов по организации строительства" и вступает в силу с 1 июля 2017 года.